

DOBAVA MATERIJALA, IZRADA I POSTAVA POMOĆNOG STOLIĆA U PROSTOR VJENČAONE, S LIJEVE STRANE PRVOG PROZORA NA JUŽNOM ZIDU, U GRADSKOJ VIJEĆNICI GRADA VARAŽDINA.

DIMENZIJA 60x40x80 CM.

STAVKA SE SASTOJI OD 3 PLOHE POVEZANE U POLUOKVIR I OD STAKLENE POLICE. DVIJE PLOHE SU DIMENZIJA 60x40x8 cm, A JEDNA 8x40x64 cm.

PLOHE SE IZVODE OD ČELIČNE POTKONSTRUKCIJE 30x30 mm (PROSTORNE REŠETKE) NA KOJU SE SA SVAKE STRANE MONTIRAJU PLOČE OD IVERICE (18 mm) PRESVUČENE KOMPOZITNIM MATERIJALOM KOJI SE SASTOJI OD RUDE BOKSITA, ALUMINIJEVA HIDROKSIDA I AKRILNOG POLIMERA (6 mm).

STAKLENA POLICA JE OD SIGURNOSNOG PROZIRNOG STAKLA DEBLJINE, d=10 mm I UPETA JE U BOČNU STRANICU.

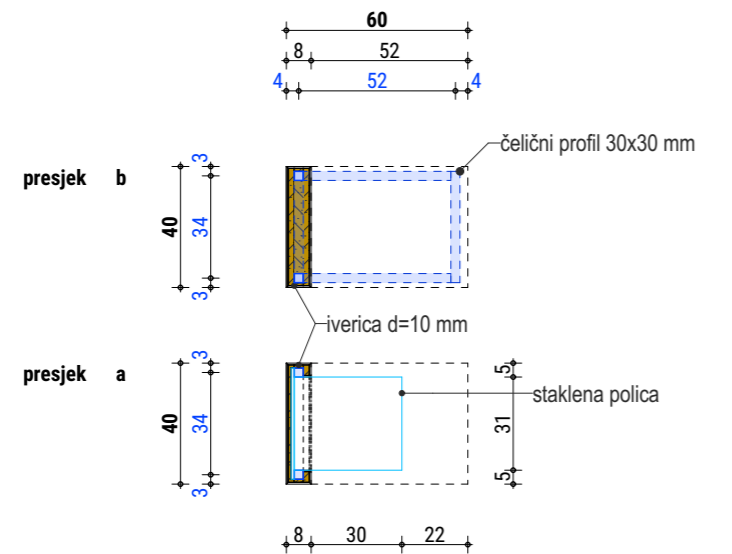
U BOČNOJ STRANICI, IZMEĐU ČELIČNE POTKONSTRUKCIJE JE DODATNA PLOČA IVERICE DEBLJINE, d=28 mm, ZA BOLJE FIKSIRANJE STAKLENE POLICE.

BRIDOVE KOMPOZITNOG MATERIJALA JE POTREBNO OBRADITI TAKO DA SU BLAGO ZAOBLJENI.

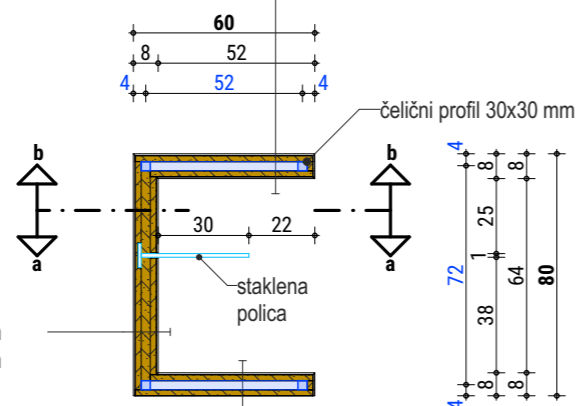
KOMPOZITNI MATERIJAL BOJE KAO RAL 9003 ILI RAL 9016, MAT ZAVRŠNE OBRADJE.

STAKLO TRANSPARENTNO SIGURNOSNO SA OBRADENIM BRIDOVIMA DEBLJINE, d=10 mm.

SVI BRIDOVI I MJESTA SPAJANJA PLOHA SA ZAVRŠNOM OBRADOM OD KOMPOZITNOG MATERIJALA MORAJU BITI OBRADENI TAKO DA KOMAD NAMJEŠTAJA IZGLEDA KAO MONOLIT (kao da je napravljen od jednog komada).

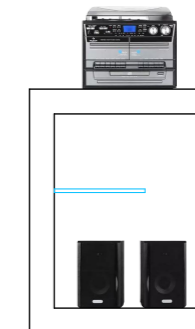
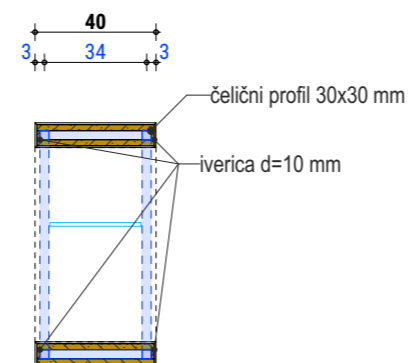


kompozitni materijal 0,6 cm
iverica obična 1,8 cm
čelična potkonstrukcija 3,0 cm
iverica obična 1,8 cm



•kompozitni materijal 0,6 cm
•iverica obična 1,8 cm
•čelična potkonstrukcija sa ispunom od iverice 3,0 cm
•iverica obična 1,8 cm
•kompozitni materijal 0,6 cm

kompozitni materijal 0,6 cm
iverica obična 1,8 cm
čelična potkonstrukcija 3,0 cm
iverica obična 1,8 cm



POMOĆNI STOLIĆ

INVESTITOR	Grad Varaždin, Trg kralja Tomislava 1, Varaždin	TEHN. DN.	43/23
GRAĐEVINA	Gradska vijećnica Grada Varaždina	MJERILO	1:25
SADRŽAJ	POMOĆNI STOLIĆ	DATUM	12/2023
PROJEKT	IZVEDBENI PROJEKT INTERIJERA ZA VJENČAONU U GRADSKOJ VIJEĆNICI GRADA VARAŽDINA	SHEMA BR.	2
PROJEKTANT	Vedran Kögl d.i.a.	SURADNIK	Ivančica Plavec bacc.ing.arch.
	