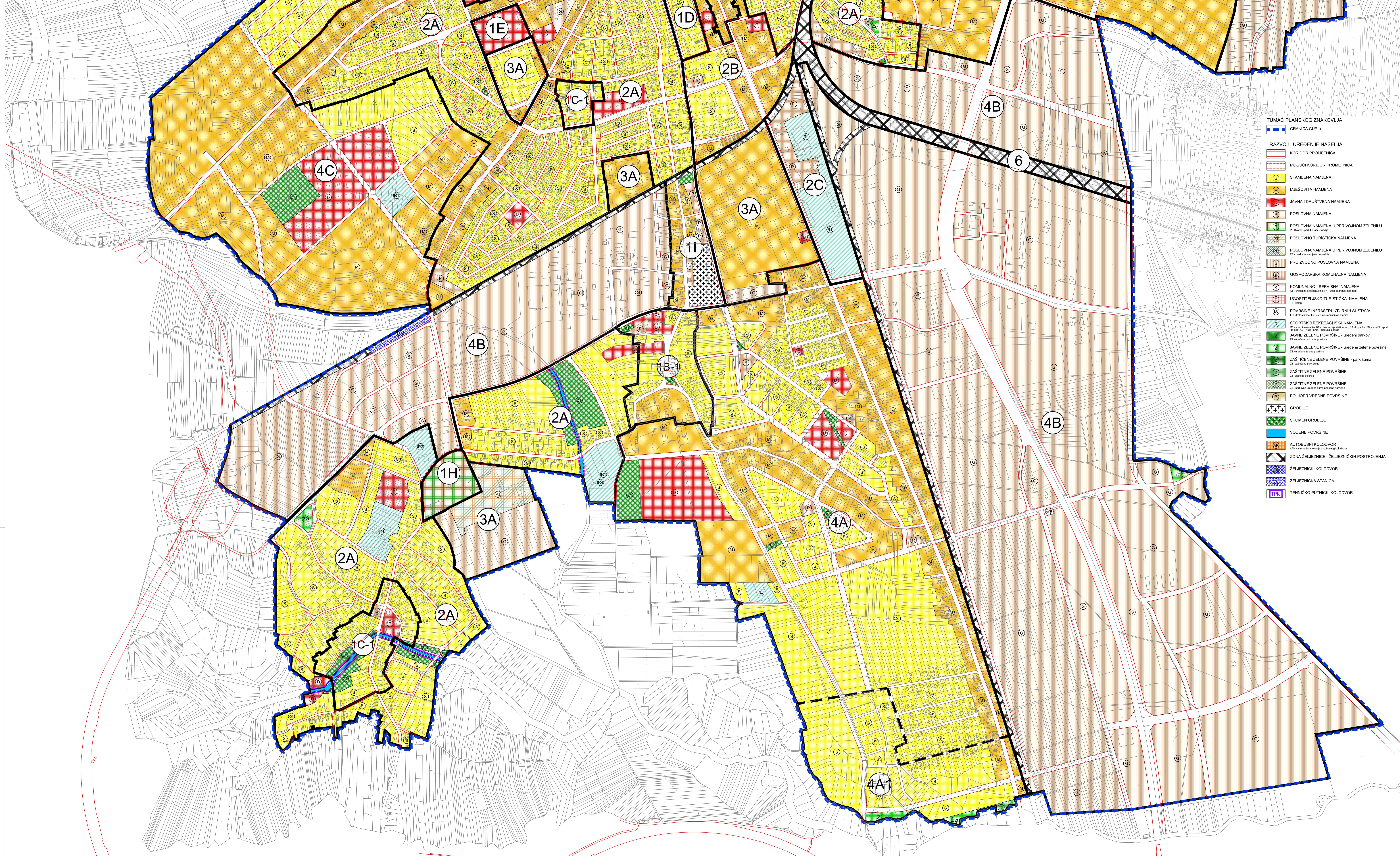
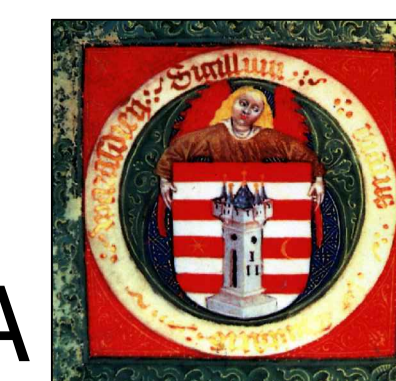


GENERALNI URBANISTIČKI PLAN GRADA VARAŽDINA - III izmjene i dopune - OBLICI KORIŠTENJA



TUMAČ PLANSKOG ZNAKOVILJA

GRANICA GUP-a

RAZVOJ I UREĐENJE NASELJA

KORIDOR PROMETNICA
MOGUĆI KORIDOR PROMETNICA
STAMBENA NAMJENA
MJEŠOVITA NAMJENA
JAVNA I DRUŠTVENA NAMJENA
POSLOVNA NAMJENA
POSLOVNA NAMJENA U PERIVOJNOM ZELENILU
POSLOVNO TURISTIČKA NAMJENA
POSLOVNA NAMJENA U PERIVOJNOM ZELENILU
PROIZVODNO POSLOVNA NAMJENA
GOSPODARSKA KOMUNALNA NAMJENA
KOMUNALNO - SERVISNA NAMJENA
UGOSTITELJSKO TURISTIČKA NAMJENA
POVRŠINE INFRASTRUKTURNIH SUSTAVA
ŠPORTSKO REKREACIJSKA NAMJENA
JAVNE ZELENE POVRŠINE - uređeni parkovi
JAVNE ZELENE POVRŠINE - uređene zelene površine
ZAŠTIĆENE ZELENE POVRŠINE - park šuma
ZAŠTIĆENE ZELENE POVRŠINE
ZAŠTIĆENE ZELENE POVRŠINE
POLJOPRIVREDNE POVRŠINE
GROBLJE
SPOMEN GROBLJE
VODENE POVRŠINE
AUTOBUSNI KOLODOV
ZONA ŽELJEZNICE I ŽELJEZNIČKIH POSTROJENJA
ŽELJEZNIČKI KOLODOV
ŽELJEZNIČKA STANICA
TEHNIČKI PUTNIČKI KOLODOV

TUMAČ PLANSKOG ZNAKOVILJA

GRANICA GUP-a

OBLICI KORIŠTENJA PROSTORA

1. ZAŠTIĆENI I POSEBNO VRIJEDNI IZGRADENI PREDJELI

1A KULTURNO POVJESNA CIJELINA - ZONA A
1B KULTURNO POVJESNA CIJELINA - ZONA B
1B-1 ZAŠTITA, ODRŽAVANJE, UREĐIVANJE, I MANJI ZAHVATI UNUTAR POVJESNE CIJELINE BIŠKUPČEV
1C KULTURNO POVJESNA CIJELINA - ZONA C
1C-1 ODRŽAVANJE, UREĐIVANJE I MANJI ZAHVATI POSEBNO VRIJEDNIH PODRUČJA S OBILJESKIM KUĆAMA
1C-2 ODRŽAVANJE, UREĐIVANJE I MANJI ZAHVATI IZDVOJENIH DIOLOVA POVJESNE JEZGRE
1D ODRŽAVANJE, UREĐIVANJE I MANJI ZAHVATI POSEBNO VRIJEDNIH PODRUČJA S VRESTIMENIM ZIDANJAMA
1E ODRŽAVANJE, UREĐIVANJE, PRENAMJENA TE DIOLOVIMA REKONSTRUKCIJA TIPOLOŠKI RAZNOGLIKI VRIJEDNOG PODRUČJA
1F ODRŽAVANJE I PROŠIŘENJE VARAŽDINSKOG I ŽIVOVSKOG GROBLJA
1G ODRŽAVANJE, REKONSTRUKCIJA I DOGRADNJA VRIJEDNOG PROSTORA BUNICE
1H ODRŽAVANJE I UREĐENJE DVORCA I PARKA LETNER - VINDIJA I KONTAKTNOG PODRUČJA
1I ODRŽAVANJE, PROŠIŘENJE I DOGRADNJA GROBLJA I KONTAKTNOG PODRUČJA U BISKUPCI

2. ODRŽAVANJE I DOGRADNJA PRETEŽNO DOVRSENIH PREDJELA GRADA

2A ODRŽAVANJE I DOGRADNJA PROSTORA PRETEŽNO OBTRELSKE, STAMBENE I DOGRADNJE
2B ODRŽAVANJE I DOGRADNJA PODRUČJA MJEŠOVITIH NAMJENA I TIPOLOGIJA GRADNJE
2C ODRŽAVANJE I DOGRADNJA PODRUČJA ŠPORTSKO - REKREACIJSKE NAMJENE

3. PREOBRAZBA, REKONSTRUKCIJA I DOGRADNJA PRETEŽNO IZGRADENIH PREDJELA

3A PROMJENA NAMJENE I REKONSTRUKCIJA, TE NOVA GRADNJA
3B ODRŽAVANJE, REKONSTRUKCIJA I NOVA GRADNJA U PODRUČJU SA RAZNOGLIKIM NAMJENAMA I TIPOLOGIJAMA GRADNJE
3C ODRŽAVANJE I DOGRADNJA NOVA GRADNJA

4. PRETEŽNO NEDOVRSENI PREDJELI SA NOVOM GRADNjom I NOVA GRADNJA

4A NOVA GRADNJA, PRETEŽNO STAMBENE I KOMUNALNE NAMJENE
4A-1 GRADNJA POD POSEBIM UVJETIMA
4B ODRŽAVANJE POSTOJEĆE, DOGRADNJA, REKONSTRUKCIJA I NOVA GRADNJA, PRETEŽNO GOSPODARSKA I KOMUNALNE NAMJENE
4C NOVE REGULACIJE NA NEIZGRADENOM PROSTORU
4D IZGRADNJA I UREĐENJE PROSTORA ŠPORTSKO-REKREACIJSKE NAMJENE

5. ZAŠTITA, ODRŽAVANJE I UREĐENJE DIJELOVA PRIRODE I OSTALIH ZELENIH POVRŠINA

5A ODRŽAVANJE I UREĐENJE DRAVSKE PARK ŠUME
5B ODRŽAVANJE I UREĐENJE PRIRODNOG I KULTIVIRANOG KRAJOLIKA S GRADNOM JAVNIH SADRŽAJA

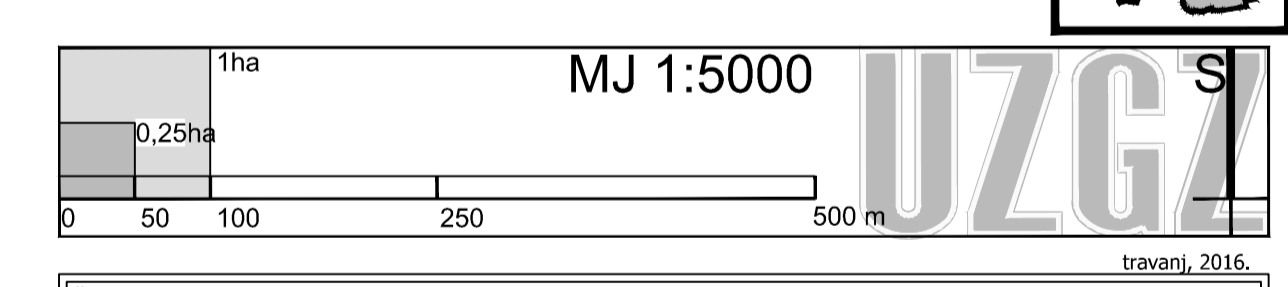
6. UREĐENJE, DOGRADNJA I NOVA GRADNJA ŽELJEZNIČKIH KORIDORA

6 UREĐENJE, DOGRADNJA I NOVA GRADNJA ŽELJEZNIČKIH KORIDORA

7. ODRŽAVANJE I UREĐENJE PRIOBALJA, KANALA I AKUMULACIJE DRAVE

7 ODRŽAVANJE I UREĐENJE PRIOBALJA, KANALA I AKUMULACIJE DRAVE

LIST 4.3. (B)



Duzina: 1ha		MJ 1:5000	
Grad: Varaždin		travanj, 2016.	
Naziv prostornog plana: GENERALNI URBANISTIČKI PLAN GRADA VARAŽDINA - III. IZMJENE I DOPUNE - UVJETI KORIŠTENJA I ZAŠTITE PROSTORA		OBLICI KORIŠTENJA	
Naziv kartografskog prikaza: 4.3.(B)		Mjerilo kartografskog prikaza: 1:5000	
Broj kartografskog prikaza: 4.3.(B)		Odluka o izradi Izmjena i dopuna Generalnog urbanističkog plana Grada Varaždin: "Študentski vjerski spomenik Grada Varaždin"	
Javna rasprava (datum objave):		Javni sviđ:	
Pitalac tijela odgovornog za provođenje javne rasprave:		Odgovorna osoba za provođenje javne rasprave:	
Pravna osoba / tijelo koje je izradilo plan:		Odgovorna osoba:	
Pitalac pravne osobe / tijela koje je izradilo plan:		Darujević, dipl.ing.grad.	
Voditelj izrade plana:		Študentski Gradskog vijeća:	
Študentski tim u izradi plana:		Josip Hebeš dipl.ar.	
1. Zoran Hebeš, dipl.ing.arh.		Pitalac nadležnog tijela:	
2. Daliborka Pavlović, as.arh.		Odgovara:	
3. Goran Babićević, dipl.ing.prom.			
4. Miroslav Štengl, grad.teh.			
Pitalac Gradskog vijeća:			
Dokumenta ovog prostornog plana s izvornikom objavljuje:			