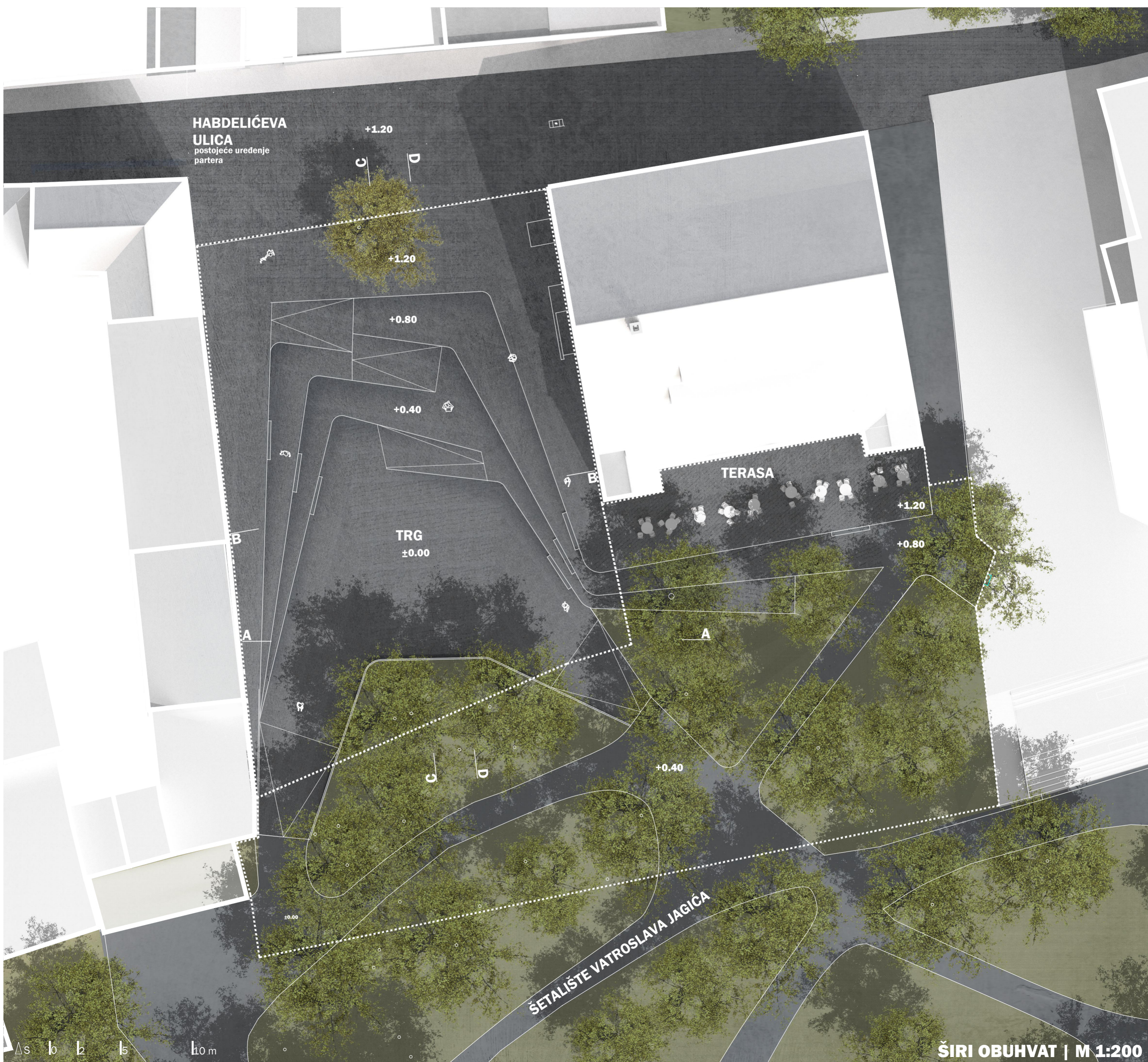




RJEŠENJE ZA UREĐENJE PROSTORA ZAPADNO OD
PALAČE ZAKMARDY U HABDELIĆEVOJ ULICI U VARAŽDINU

PROSTORNI PRIKAZ SZ



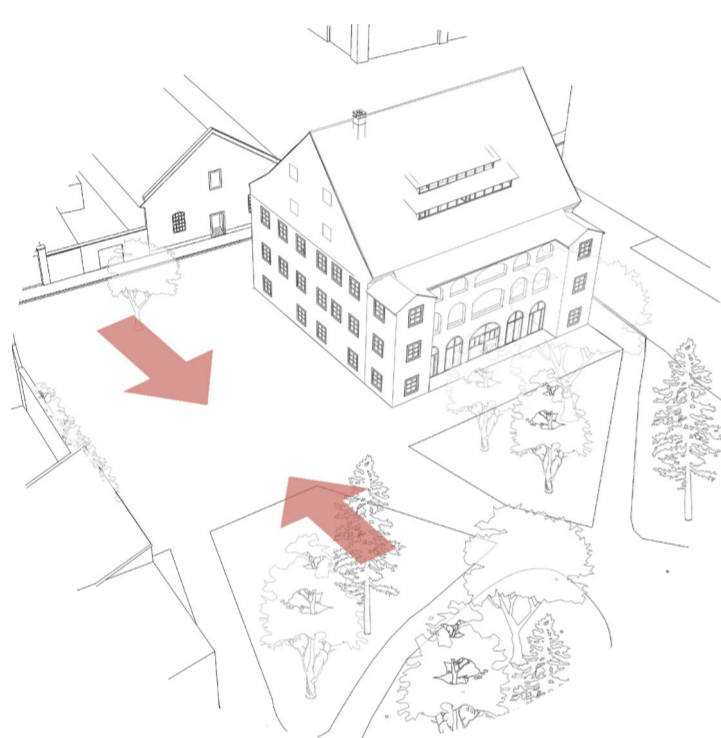
LIST 1

ŠIRI OBUHVAT | M 1:200

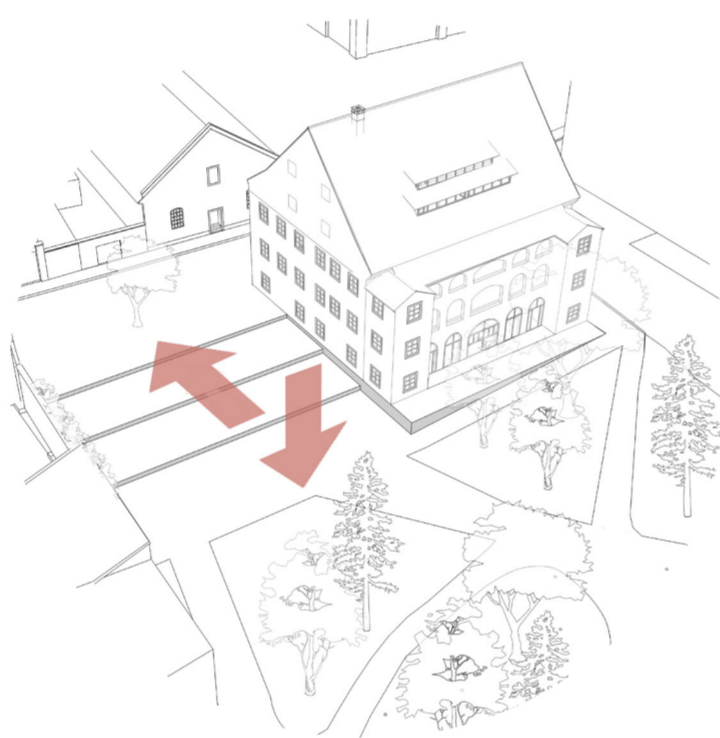


PROSTORNI PRIKAZ JZ

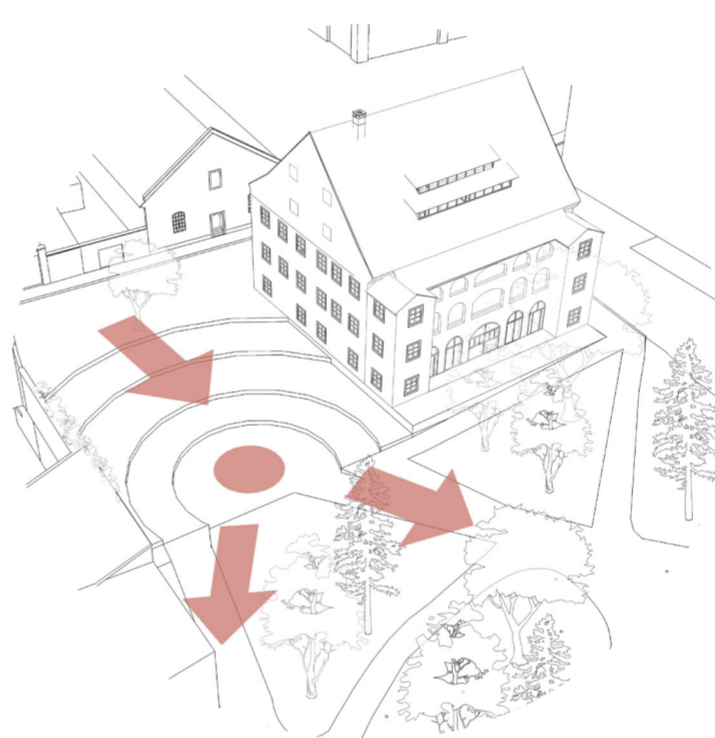
HEMA KONCEPTA



Spajanje ulice i parka
Uvlačenje parka u trg



Upuštanje terena
Stvaranje gledališta



Stvaranje prostornog žarišta
Park kao scenografija



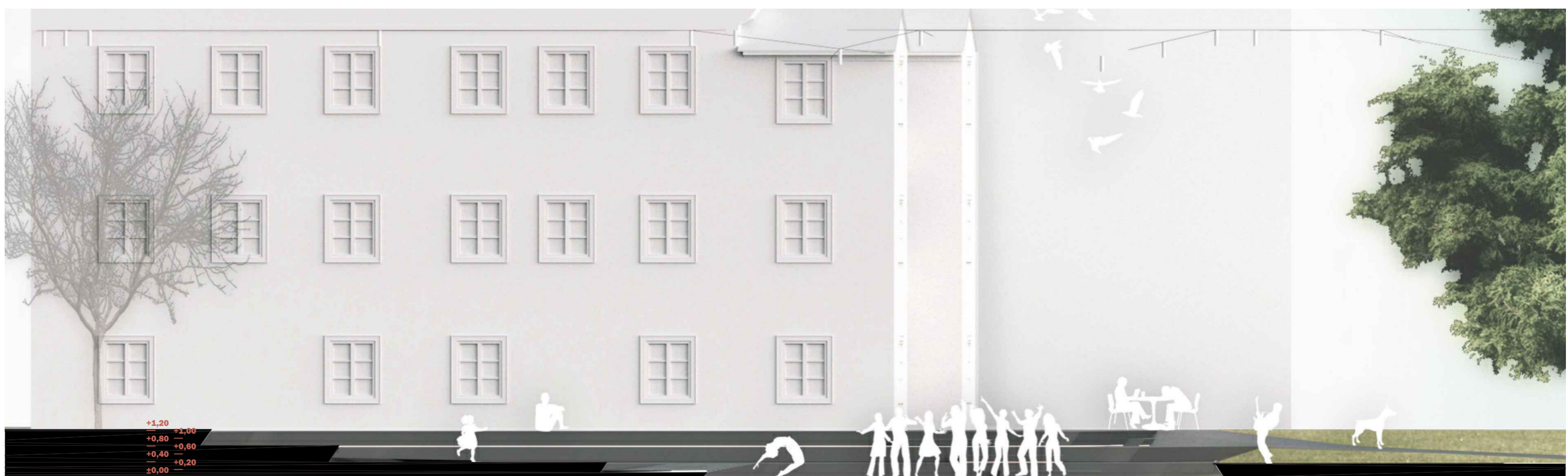
Stvaranje gravitacijske zone i veze trga i parka
Suvremeno oblikovanje tradicionalnim materijalima

KONCEPT

Prostor između povijesne palače Zakmardy i zelenog šetališta Vatroslava Jagića jedan je od vrijednijih prostora povezivanja i prožimanja u gradskoj jezgri grada Varaždina. Pročelje palače Zakmardy definira veći dio trga, a pročelje koje gleda prema šetalištu postaje izuzetnom scenografijom za gradske manifestacije po kojima je grad Varaždin poznat, poput Špencir festa ili varaždinskog „Woodstocka“ baš s

tog područja. Formiranjem stepenica poveznih rampama koje se prelijevaju u sam park, on se uvlači u trg, a visinska razlika između Habdelićeve ulice i šetališta Vatroslava Jagića se koristi za stvaranje atraktivnog prostora gledališta i odmora. Tako da je većina potrebne urbane opreme riješena ovim jednostavnim i cjelovitim zahvatom. Stvoreno je žarište prostora na kontaktu s parkom koje do sada nije

postojalo. Afirmirana je fasada vrijedne palače i vrijednoga parka, ali je i omogućen ugodan boravak i prolazak stanovnicima Varaždina. Korištenjem tradicionalnih materijala poput bečkih kocaka i suvremenog oblikovanja reafirmiran je genius loci prostora, te omogućen njegov daljnji suvremen razvoj.



+1,20
+0,80
+0,40
±0,00

ZAPADNO PROČELJE B-B | M:100

HABDELIČEVA ULICA
postojeće uređenje partera
+1.20

○ KOŠ

+1.20

+0.80

+0.40

TRG
±0.00

INSTALACIJSKI
PRIKLJUČAK

TERASA

○ KOŠ

+0.40

ŠETALIŠTE VATROSLAVA JAGIĆA

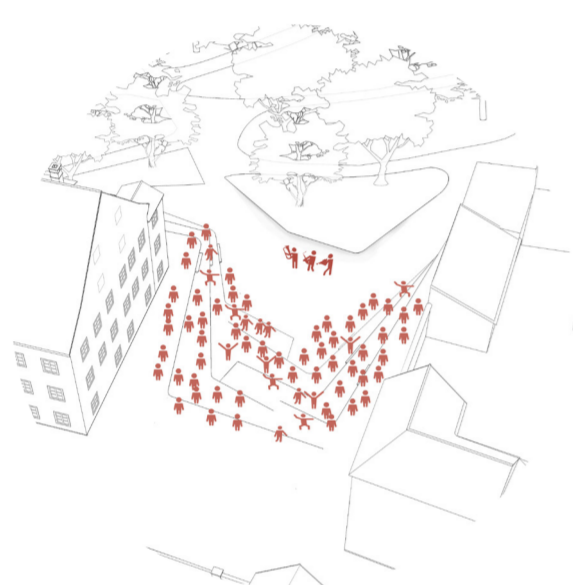
○ KOŠ

±0.00

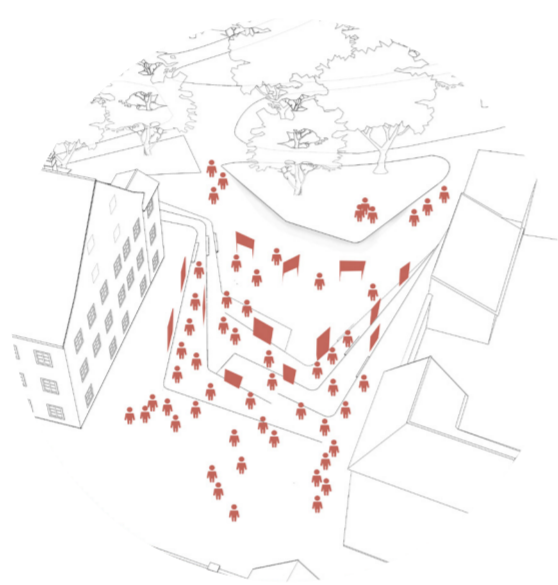


PROSTORNI PRIKAZ SI

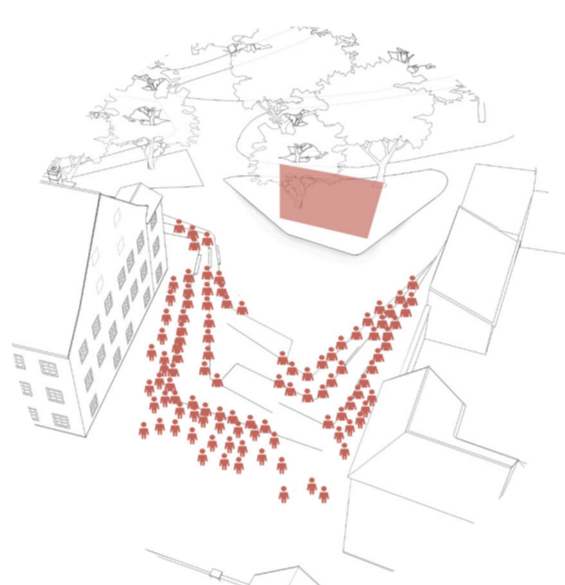
SCENARIJI KORIŠTENJA



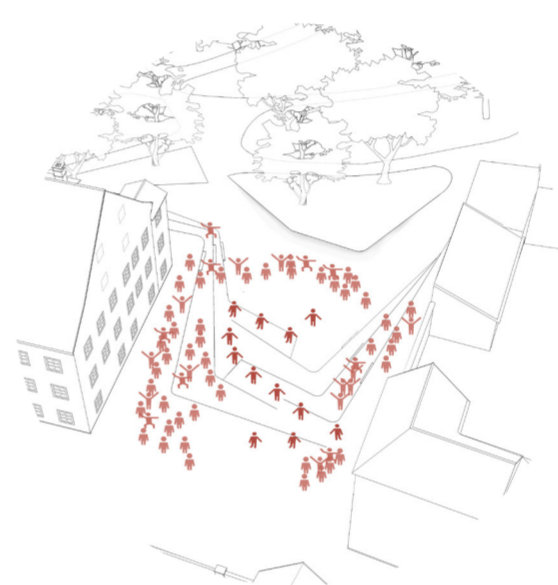
koncert/predstava



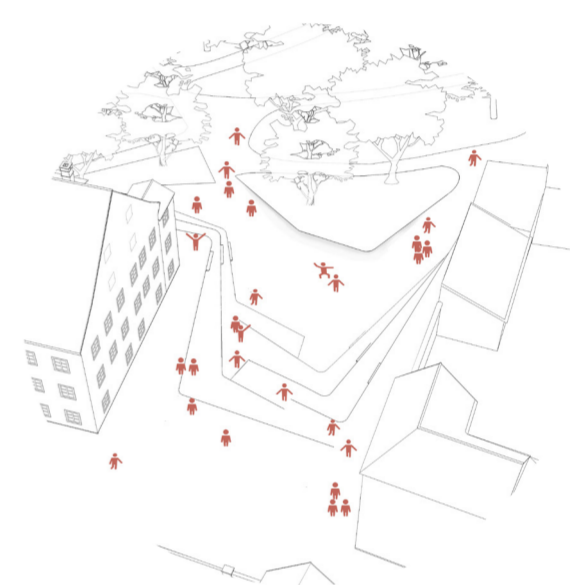
izložba



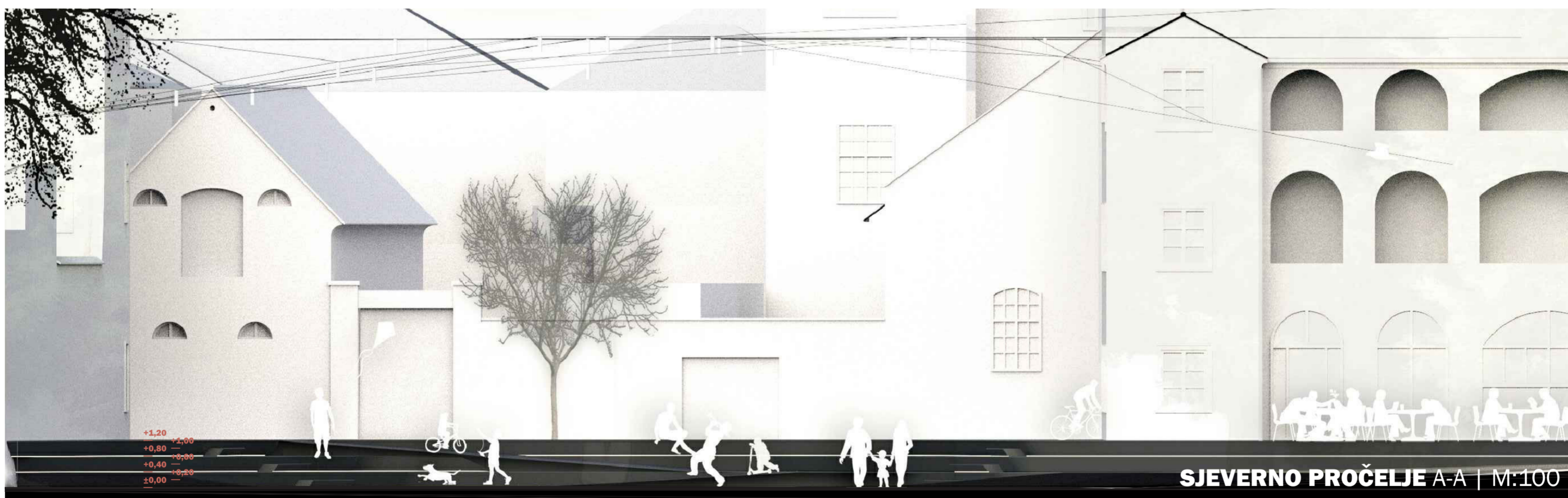
projekcija



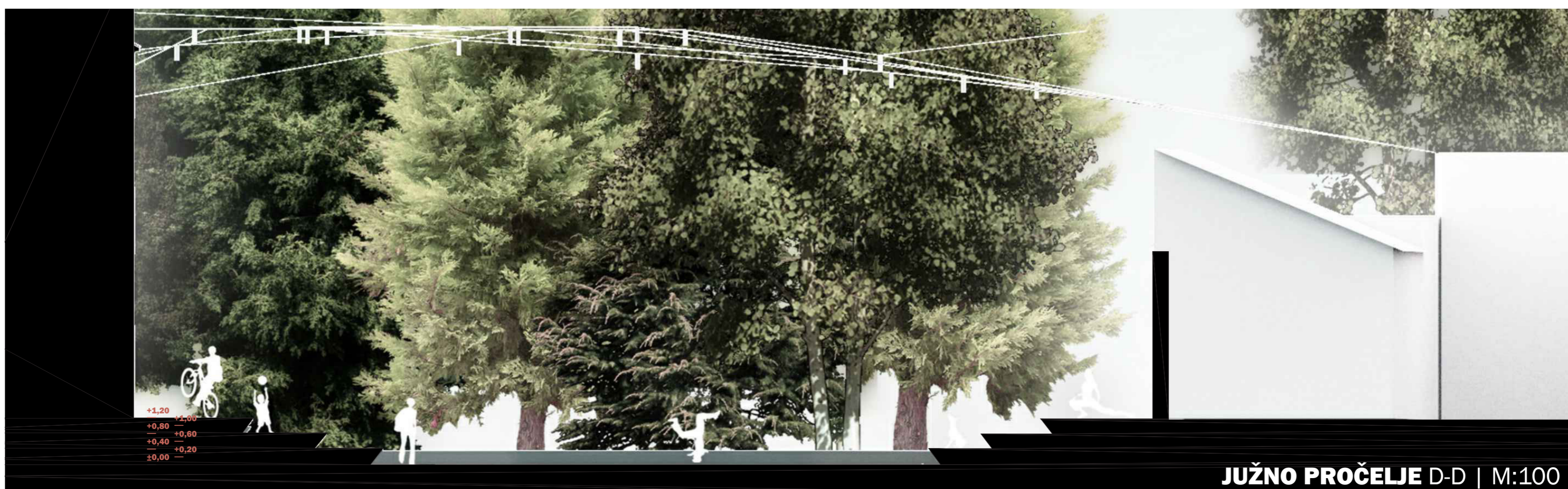
revija



odmor



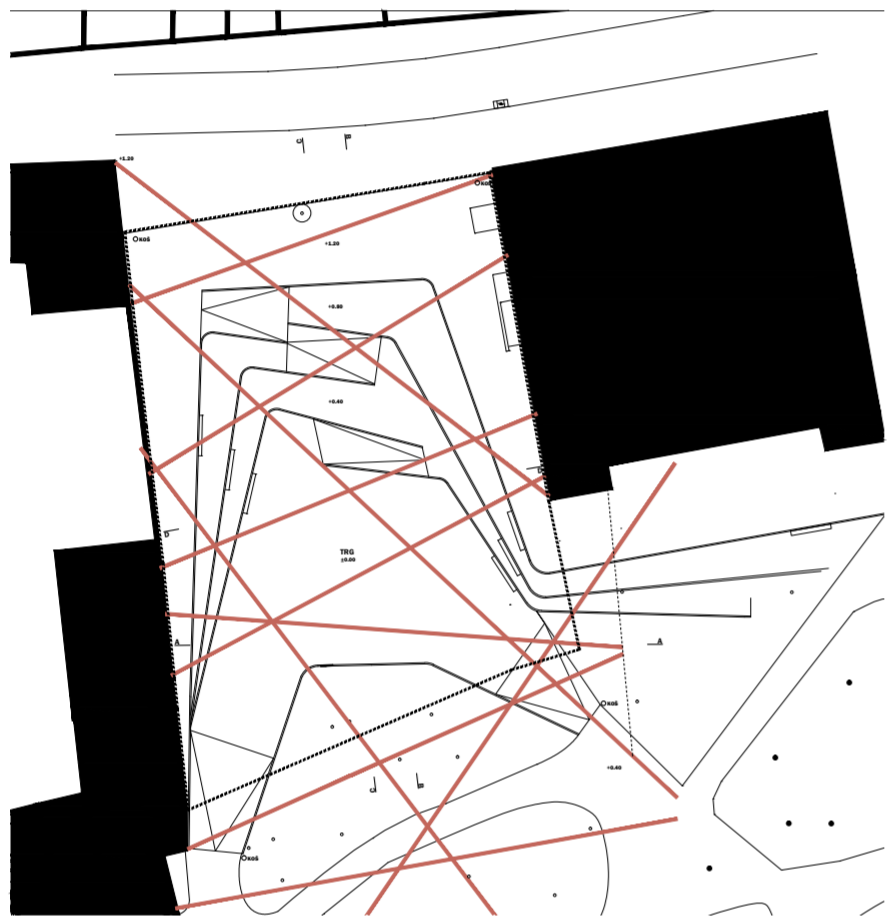
SJEVERNO PROČELJE A-A | M:100



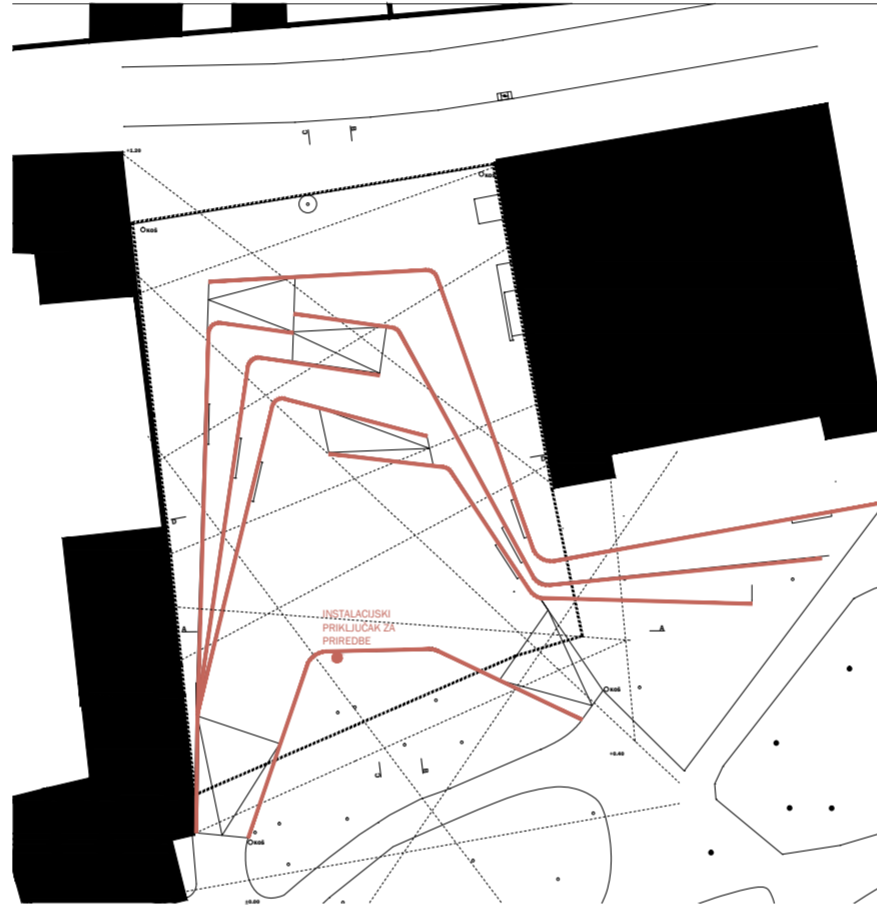
JUŽNO PROČELJE D-D | M:100



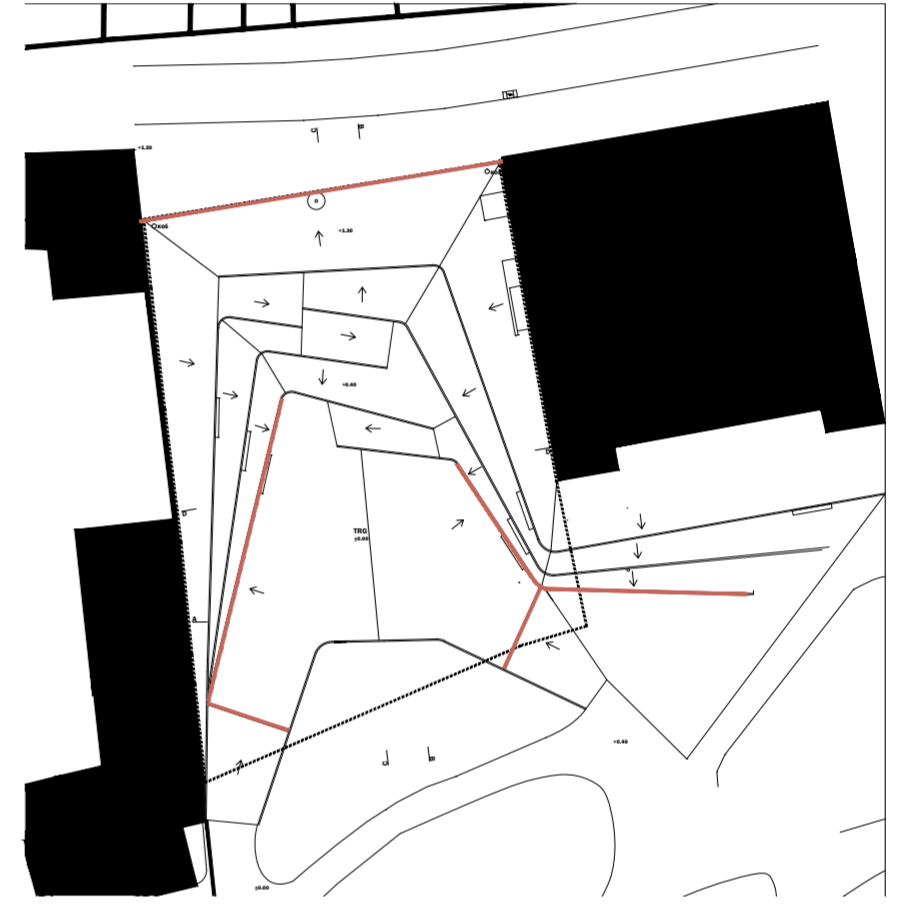
OVJEŠENA RASVJETA



LINIJSKA RASVJETA



ODVODNJA



RASVJETA

MREŽA

Osvjetljenje trga je, osim linijskom led rasvjetom uz stepenice, riješeno postavljanjem mreže ovješene na postojeće fasade i stabla iznad cijelog prostora koja djelomično prelazi i u park. Ono nam omogućava njegovo ugodno korištenje u noćnim satima i planirano paljenje i gašenje pojedinih segmenata trga ovisno o tome što se na njemu odvija.

LINIJSKA

Uz sam rub stepenica ugrađena je linijska led rasvjeta koja omogućava lakše uočavanje samih ploha i rampi i djelomično obasjava plohu trga u noćnim satima čime on tada postaje uočljivom poveznicom šetališta Vatroslava Jagića i Habdelićeve ulice.

INFRASTRUKTURA

PLUG - IN

Kompletan prostor usmjeren je kaskadnim spuštanjem prema parku i glavnom dijelu trga gdje je moguće organizirati scenu za razna događanja. Postavljanjem plug - in instalacijskog priključka u nakošeni rub uz parkorganizacija ovakvih događaja dodatno je olakšana.

ODVODNJA

Odvodnja je riješena na način je trg blago nakošen prema kanalčićima u prirodnom padu. Kanalčići dalje odvođe vodu prema Habdelićevoj ulici, odnosno prostoru kraj šetališta Vatroslava Jagića.

URBANA OPREMA

Stepenice koje obujmljuju trg i usmjeravaju pogled prema zelenom šetalištu Vatroslava Jagića osnovni su gradivni element prostora. Omogućuju sjedenje, lakši prolazak i rješavanje osvjetljenja i odvodnje kompletnog trga. Zaobljeni kameni rubovi stepenica omogućavaju ugodniji boravak na prostoru trga. Nakošeni profil stepenica omogućava skrivenu odvodnju vode i osvjetljenje svake stepenice posebno, a na taj je način olakšano i kretanje po njima, kao i boravak na prostoru trga. S obzirom na izgled povijesnog Varaždina, kompletno opločenje trga riješeno je postavljanjem tradicionalnih bečkih kocaka paralelno s rubovima stepenica koje su povezane u cjelinu sa postojećim prostorom.

