



- INVESTITOR: **GRAD VARAŽDIN**  
Varaždin, Trg kralja Tomislava 1, OIB: 13269011531
- GRAĐEVINA: **GRADSKA VIJEĆNICA VARAŽDIN**  
**VJETROBRAN I PORTA GRADSKJE VIJEĆNICE**
- LOKACIJA : **VARAŽDIN**  
Trg kralja Tomislava 1, k.č. 1472, k.o. Varaždin
- ZAJEDNIČKA OZNAKA PROJEKTA: **DIA-08/14**
- RAZINA RAZRADE PROJEKTA: **TROŠKOVNIK**  
**GRAĐEVINSKO-ZANATSKIH RADOVA I OPREME**
- VRSTA PROJEKTA: **ARHITEKTONSKI PROJEKT**
- BROJ TEHNIČKOG DNEVNIKA: **08/14**
- PROJEKTANT: **Reno Vrbanec dipl.ing.arh.**
- GLAVNI PROJEKTANT: **Reno Vrbanec dipl.ing.arh.**
- DIREKTOR: **Vesna Vrbanec dipl.ing.arh.**  
OIB: 90490959010
- MJESTO I DATUM IZRADE PROJEKTA: **Nedelišće, 02.2015.**



INVESTITOR :  
**GRAD VARAŽDIN**, Varaždin, Trg kralja Tomislava 1,

OIB: 13269011531

GRAĐEVINA :  
**GRADSKA VIJEĆNICA VARAŽDIN - VJETROBRAN I PORTA GRADSKE VIJEĆNICE**

LOKACIJA:  
**VARAŽDIN**, Trg kralja Tomislava 1 u, , k.č. 1472, k.o. Varaždin

**Dizajn I Arhitektura**

TVRTKA :

**DIA d.o.o.**

PROJEKTANT :  
**RENO VRBANEC** dipl.ing.arh.

DIREKTOR :  
**VESNA VRBANEC** dipl.ing.arh.

VRSTA PROJEKTA :  
**ARH. IZVEDBENI**

BR.TEH.DN.: **08/14**

DATUM : **02. 2015.**

ZAJ. OZ. PR.: **DIA-08/14**

## TROŠKOVNIK

GRAĐEVINSKO-ZANATSKIH RADOVA I OPREME

### Napomena:

Sve radove ovog troškovnika GRAĐEVINSKO-ZANATSKIH RADOVA, nužno je uskladiti vremenom i načinom izvedbe i s radovima pripadajućeg troškovnika ELEKTROINSTALACIJA, koji je dio ukupnog troškovnika, izradom osnovnog operativnog terminskog plana gradnje, kojeg je potrebno usuglasiti s nadzornim inženjerima pojedine struke i investitorom, on je obavezan i u cijeni radova, te dio Ugovora o izvođenju....

### Napomena glavnog projektanta:

Ponuditelji kao potencijalni izvoditelji, moraju troškovnik ispuniti cijenama u čistopisu, bez bilo kakvih promjena teksta ili grafičkih priloga i to direktno na originalu (ili ovjerenoj kopiji) – u protivnom se neće moći priznati...!!!! Ova opaska vrijedi za sve pripadajuće troškovnike koji su dio ukupnog troškovnika GRAĐEVINE: GRADSKA VIJEĆNICA VARAŽDIN - VJETROBRAN I PORTA GRADSKE VIJEĆNICE  
Ovaj cijeli dokument izvoditelj treba pročitati, ispuniti rukom, potpisati i ovjeriti pečatom te potvrditi riječima: "**PROČITANO I PRIHVAĆENO.**"



## **OPĆI UVJETI ZA SVE RADOVE OBUHVAĆENE OVIM TROŠKOVNIKOM**

- ODREDBE OVIH OPĆIH UVJETA SASTAVNI SU DIO SVAKE POJEDINE STAVKE TROŠKOVNIKA SVIH RADOVA PREDMETNOG PROJEKTA.
- PONUDITELJI KAO POTENCIJALNI IZVODITELJI, MORAJU UGOVORNI TROŠKOVNIK ISPUNITI CIJENAMA U ČISTOPISU NA PRIMJERKU TROŠKOVNIKA DOBIVENOM I OVJERENOM OD INVESTITORA, BEZ BILO KAKVIH PROMJENA TEKSTA ILI GRAFIČKIH PRILOGA I TO DIREKTNO NA ORIGINALU – U PROTIVNOM SE NEĆE PRIZNATI.
- UGOVORNI RADOVI SE MOGU PROMIJENITI ILI DOPUNITI I U FAZI IZVOĐENJA UZ PRETHODNU IZMJERU NA LIČU MJESTA, UZ SUGLASNOST NADZORNE SLUŽBE I PROJEKTANTA, ALI NIKAD PRIJE PISMENE PONUDE IZVODITELJA ODOBRENE OD STRANE INVESTITORA PISMENIM PUTEM.
- PONUDITELJ JE DUŽAN PORED SVAKE KOLIČINE UPISATI SVOJU JEDINIČNU CIJENU ZA SVAKU VRSTU RADOVA, UKUPNU CIJENU I UKUPNU CIJENU U REKAPITULACIJI ZA CIJELI ZAHVAT.
- OPĆI UVJETI NA POČETKU POJEDINIH GRUPA RADOVA ODOSE SE NA SVA STAVKE RADOVA TE GRUPE, OSIM AKO U OPISU STAVKE NIJE DRUGAČIJE OPISANO.
- UKOLIKO MATERIJAL U POJEDINIM STAVKAMA NIJE NAZNAČEN ILI NIJE DOVOLJNO JASNO PRECIZIRAN U POGLEDU KVALITETE, IZVOĐAČ JE DUŽAN DA UPOTRIJEBI SAMO PRVOKLASAN MATERIJAL.
- DUŽNOST PONUDITELJ JE DETALJNO UPOZNAVANJE S PROJEKTNIM ELABORATOM I LOKACIJOM GRAĐEVINE RADI DOBIVANJA POTPUNOG UVIDA O VELIČINI I VRSTI POJEDINIH RADOVA, A PRIJE UNOŠENJA PONUDBENIH CIJENA. NAMA RAZLIKE U CIJENI PO TOM PITANJU.
- SVI RADOVI OBUHVAĆENI OVIM TROŠKOVNIKOM MORAJU SE IZVESTI U SVEMU PO OPĆIM I POJEDINAČNIM OPISIMA IZ TROŠKOVNIKA, PO NACRTIMA, DETALJIMA, STATIČKOM RAČUNU, UPUTAMA PROJEKTANTA I NADZORNOG ORGANA, A PO VAŽEĆIM TEHNIČKIM PROPISIMA.
- SVI RADOVI OBUHVAĆENI TROŠKOVNIKOM MORAJU SE IZVESTI DO PUNE FUNKCIONALNE NAMJENE, POTPUNO GOTOVI, SA SVIM POTREBNIM PRIPREMNIM I ZAVRŠNIM RADOVIMA.
- JEDINIČNOM CIJENOM ZA SVAKI RAD PREDVIĐEN OVIM TROŠKOVNIKOM OBUHVAĆENO JE:
  - POTPUNO DOVRŠENJE SA SVIM PREDRADNJAMA, TRANSPORTOM I OSTALIM RADNIM OPERACIJAMA,
  - SAV RAD, ALAT, MATERIJAL, AMORTIZACIJA I OSTALI TROŠKOVI KOJI SE ODOSE NA OVAJ OBJEKT,
  - TROŠKOVI I TAKSE PRIVREMENIH PRIKLJUČAKA POTREBNIH INSTALACIJA
  - SVE POTREBNE POKRETNE I NEPOKRETNE RADNE, TRANSPORTNE I POMOĆNE SKELE, S IZRADOM, POSTAVLJANJEM, SKIDANJEM I ODVOZOM.
  - ČIŠĆENJE I ODRŽAVANJE GRADILIŠTA SVAKODNEVNO U VRIJEME GRADNJE,
  - OSIGURANJE NEOMETANOG PROLAZA I SAOBRAĆAJA,
  - SVE HIGIJENSKO TEHNIČKE ZAŠTITNE MJERE ZA SVE ZAPOSLENE RADNIKE.
- IZVOĐAČ JE DUŽAN U SVOM TROŠKU, PO ZAVRŠETKU SVIH RADOVA NA GRAĐEVINI, UKLONITI PRIVREMENE OBJEKTE ZAJEDNO SA SVIM ALATOM, INVENTAROM I SKELAMA, GRUBO OČISTITI GRADILIŠTE, SVE POTREBNE RADOVE (NPR. PREKOPAVANJA ILI SL.) DOVEDE NAKON IZVEDBE U PRVOBITNO STANJE (OSIM AKO JE TROŠKOVNIKOM DRUGAČIJE TRAŽENO), ODGOVARAJUĆIM SREDSTVIMA, ČIŠĆENJEM, PRANJEM I SL. DOVEDE CIJELI PREDMET GRAĐENJA S INSTALACIJAMA U POTPUNO ČISTO I ISPRAVNO STANJE TE DA IH U TOM STANJU ODRŽAVA DO PREDAJE NA KORIŠTENJE.
- ČIŠĆENJA U TOKU IZRADE GRAĐEVINE, TE ZAVRŠNO GENERALNO FINO ČIŠĆENJE CIJELE ZGRADE ZAJEDNO S OKOLIŠEM (GRADILIŠTA), KAO OSNOVE I DIO PRIPREME ZA PRIMOPREDAJU GRAĐEVINE, ULAZE U JEDINIČNU CIJENU SVIH IZVEDENIH RADOVA.
- SAV OTPADNI MATERIJAL OD ČIŠĆENJA MORA SE ODVESTI S GRADILIŠTA NA LEGALNU DEPONIJU KOMUNALNO OTPADA KOJA JE ODREĐENA OD STANE NADLEŽNE JEDINICE LOKALNE SAMOUPRAVE (OPĆINE/GRADA).
- OBRAČUN KOLIČINA RADOVA VRŠI SE NA NAČIN OPISAN U SVAKOJ POZICIJI OVOG TROŠKOVNIKA, PREDVIĐEN ZA TAJ RAD U PROSJEČNIM GRAĐEVINSKIM I OBRTHIČKIM NORMAMA.
- NI JEDAN RAD SE NE MOŽE DVA PUTA PLATITI, OSIM AKO NIJE DVA PUTA RAĐEN BEZ KRIVICE IZVOĐAČA, ŠTO SE UTVRĐUJE DOGOVORNO ILI ARBITRAŽNO NA ZAHTJEV JEDNE STRANE. TROŠKOVE ARBITRAŽE PLAĆA STRANA KOJA NIJE BILA U PRAVU.
- SVE OBAVEZE I IZDATKE, TE TROŠKOVE PO ODREDBAMA OVIH UVJETA DUŽAN JE IZVOĐAČ UKALKULIRATI U PONUĐENE JEDINIČNE CIJENE ZA SVE RADOVE NA OBJEKTU I NE MOŽE ZAHTIJEVATI DA SE TI RADOVI POSEBNO NAPLAĆUJU.
- SVE RADNJE PRIJE POČETKA USUGLASITI S NADZORNIM INŽENJERIMA I NADLEŽNOM KONZERVATORSKOM SLUŽBOM.



## A) GRAĐEVINSKI RADOVI

---

### OPĆI UVJETI:

- DEFINIRATI OPERATIVAN PLAN IZVOĐENJA RADOVA KOJI UKLJUČUJE ROKOVE OD STRANE IZVOĐAČA ZA SVE POJEDINE FAZE RADOVA, TE IH ZAJEDNO S VREMENOM POČETKA I ZAVRŠETKA USKLADITI S INVESTITOROM TE NADZORNIM INŽENJEROM.
- ZBOG KOMPLEKSNOSTI PREDMETNE GRAĐE OVOG PROJEKTA, OBAVEZNO ANGAŽIRATI OVLAŠTENE STRUČNE OSOBE (OVLAŠTENI ARHITEKT I OVLAŠTENI INŽENJER ELEKTROTEHNIKE) ZA STALNI I STRUČNI NADZOR NAD IZVOĐENJEM OVOG PROJEKTA.
- OBAVEZNO ODVOJITI POSTOJEĆE PRIKLJUČKE GRAĐEVINE OD POSTOJEĆE KOMUNALNE MREŽE TE SKINUTI POSTOJEĆE UREĐAJE RADI SERVISA, A PREMA PRAVILIMA STRUKE;
- OBAVEZNO NAKON UVIDA U STANJE GRAĐEVINE NA LICU MJESTA, A PRIJE POČETKA RADOVA, NAČIN RUŠENJA USUGLASITI S NADZORNIM INŽENJEROM, TE IZVRŠITI POTREBNE PREDRADNJE ZAŠTITE I PODUPIRANJA.
- TROŠKOVE POPRAVAKA SVIH NASTALIH OŠTEĆENJA PRILIKOM IZVOĐENJA RADOVA NA GRAĐEVINI SNOSE IZVOĐAČI RADOVA.

### Napomena:

Sve radove ovog troškovnika uskladiti vremenom i načinom izvedbe s osnovnim operativnim terminskim planom gradnje, kojeg je potrebno usuglasiti s nadzornim inženjerima pojedine struke i investitorom, on je obavezan i u cijeni radova, te dio Ugovora o izvođenju....



*Prostor vijećnice obuhvaćen troškovnikom*



## 1.00 RUŠENJE I RAZGRAĐIVANJE

### OPĆI UVJETI:

- PRIJE FORMIRANJA PONUDE, PONUDITELJ RADOVA NA RADOVIMA RUŠENJA I RAZGRAĐIVANJA, DUŽAN JE PREGLEDATI I UPOZNATI SE S CJELOKUPNOM TEHNIČKOM DOKUMENTACIJOM REKONSTRUKCIJE, PREGLEDATI LOKACIJU I UPOZNATI SE SA STVARNIM STANJEM NA ISTOJ, KAKO BI BIO ŠTO BOLJE INFORMIRAN O PREDMETU PONUDE.
- RUŠENJE SE VRŠI U PRAVILU RUČNO, NIJE DOPUŠTENJE KORIŠTENJE EKSPLOZIVNIH SREDSTAVA NI ALATA S VIBRACIJOM, DEMONTAŽE DIJELOVA OBJEKTA VRŠE SE LOGIČNIM SLIJEDOM NA NAČIN, DA JEDAN RAD NE OMETA ILI ONEMOGUĆUJE IZVEDBU DEMONTAŽE DRUGIH DIJELOVA OBJEKTA.
- PRIJE POČETKA RUŠENJA ANGAŽIRATI OVLAŠTENE STRUČNE OSOBE DA PO POTREBI GRADILIŠTA POSTOJEĆE PRIKLJUČKE GRAĐEVINE ODVOJE (ISKLUJUČE) OD POSTOJEĆE KOMUNALNE MREŽE, SVE PREMA PRAVILIMA STRUKE, TE DA ISTOVREMENO ADEKVATNO PRIPREME POSEBNE PRIKLJUČKE DA GRADILIŠTE MOŽE NORMALNO FUNKCIONIRATI. O SVEMU TREBA ZAJEDNO SA KONTROLOROM II, KAO NADZORNIM ORGANOM INVESTITORA, PROVESTI KONTROLU ISKLJUČENJA I UKLJUČENJA SVIH VRSTA INSTALACIJA.
- PRIJE POČETKA RADOVA ZATRAŽITI PISMENU SUGLASNOSTI NADLEŽNIH SLUŽBI.
- U JEDINIČNU CIJENU POJEDINE STAVKE MORA BITI UKLJUČENO ODVOZ MATERIJALA DOBIVENIH RUŠENJEM. ODVOZ NA PRIVREMENI DEONIJI S ČIŠĆENJEM TERENA NEĆE SE POSEBNO PRIZNAVATI, AKO NISU POSEBNO OPISANI U STAVCI RADOVA.
- MATERIJAL OD RUŠENJA POTREBNO JE USITNITI, IZREZATI DRVENU GRAĐU NA MANJE KOMADE KAKO PRILIKOM TRANSPORTA NA LEGALNU DEONIJIU KOMUNALNOG OTPADA NE BI PREDSTAVLJALE OPASNOST ZA OSTALE SUDIONIKE U PROMETU.
- KOLIČINE U TROŠKOVNIKU RAČUNATE SU U ADEKVATNO UGRAĐENOM - ZBIJENOM STANJU MATERIJALA U KONSTRUKCIJAMA, TE SE NEĆE PRIZNAVATI NIKAKVE RAZLIKU IZMEĐU KOMPAKTOG I RASTRESITOG STANJA.
- U TOKU IZVOĐENJA RADOVA, PRVO TREBA OSIGURATI PODRUČJE OKO OBJEKTA NA MIN. UDALJENOSTI OD 5,0 M I OGRADITI GA ČVRSTOM OGRADOM, OZNAČITI GRADILIŠTE ADEKVATNIM TABLAMA I ZNAKOVIMA UPOZORENJA, ZABRANE, OPASNOSTI, A SVE U SKLADU S VAŽEĆIM PROPISIMA - MJERAMA ZAŠTITE NA RADU - ONEMOGUĆAVANJE PRISTUPA NEZAPOSLENIM OSOBAMA;  
U OVOM SLUČAJU POTREBNO OMOGUĆITI PO POTREBI GRADILIŠTA ULAZ I IZLAZ S DVIJE STRANE (ULIČNE I DVORIŠNE), A ŠTO TREBA VIDLJIVO OZNAČITI NA ULAZIMA U VIJEĆNICU
- PRIJE I U TOKU RADOVA KONTAKTIRATI NADZORNOG INŽENJERA KONSTRUKCIJE (PO POTREBI);
- SVE RADOVE RUŠENJA I RAZGRAĐIVANJA USKLADITI NAČINOM I VREMENOM S PROJEKTIRANOM REKONSTRUKCIJOM GRAĐEVINE.
- DEFINIRATI OPERATIVAN PLAN IZVOĐENJA RADOVA KOJI UKLJUČUJE ROKOVE OD STRANE IZVOĐAČA ZA SVE POJEDINE FAZE RADOVA, TE IH ZAJEDNO S VREMENOM POČETKA I ZAVRŠETKA USKLADITI S INVESTITOROM TE GLAVNIM NADZORNIM INŽENJEROM.
- INVESTITOR JE DUŽAN PRIJE POČETKA RADOVA ISPRAZNITI – OČISTITI SVE PROSTORE OD POKRETNOG INVENTARA U DIJELOVIMA ZGRADA KOJI SU PREDVIĐENI ZA RUŠENJE.
- SVI NAPRIJED NAVEDENI RADOVI NEĆE SE POSEBNO OBRAČUNAVATI, VEĆ IH TREBA OCIJENITI PRIJE DAVANJA PONUDE TE SE SMATRAJU SE UKLJUČENIMA U FAKTOR.
- NAPOMENA: OBAVEZNO NAKON UVIDA U STANJE GRAĐEVINE NA LICU, A PRIJE POČETKA RADOVA, NAČIN RUŠENJA USUGLASITI S NADZORNIM INŽENJEROM, TE IZVRŠITI POTREBNE PREDRADNJE ZAŠTITE I PODUPIRANJA.
- TROŠKOVE POPRAVAKA SVIH NASTALIH OŠTEĆENJA PRILIKOM IZVOĐENJA RADOVA NA GRAĐEVINI SNOSE IZVOĐAČI RADOVA.
- RADOVE IZVODITI RUČNO, OSOBITO PAŽLJIVO S MANJIM STROJEVIMA BEZ VIBRACIJA, VAN RADNOG VREMENA ZAPOSLENIKA VIJEĆNICE



## 1.00 RUŠENJE I RAZGRAĐIVANJE

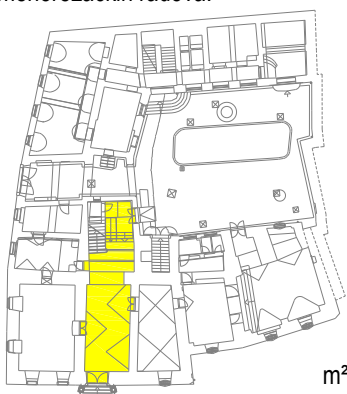
**1.01** Demontaža namještaja postojeće porte (na slici) tlocrtnog gabarita 1.65 x 2.60 m ( 2.3 m<sup>2</sup>).

U cijeni sva sve komplet s odvozom na legalnu deponiju građevnog otpada. Investitor je istu dužan isprazniti od sve pokretne opreme.



komplet 1

**1.02** Skidanje podnih **klinker pločica** (nakon rušenja [iz st. 1.03](#)). U cijeni sve komplet s brušenjem estriha ispod istih (brušenje max. do 2 cm debljine adekvatnim strojevima uz istovremeno potpuno odprašivanje industrijskim usisavanjem), a sve kao priprema podloge za postavljanje kamena na ljepilo, te odvozom šute na legalnu deponiju građevnog otpada. U cijeni bez vibracija, sve komplet i u dogovoru s izvođačem kamenorezačkih radova.



m<sup>2</sup> 62.0

**1.03** Rušenje i vađenje postojećeg AB stubišnog kraka (na tlu) koji vodi iz prizemlja prema dvorištu. Širina kraka cca 2.7 m, gazišta i čela su klinker pločicama. U količini i vađenje postojećeg poda i slojeva ispod njega za izvedbu novog stubišta, a sve zajedno tlocrtno površine cca 5.5 m<sup>2</sup>. U cijeni sve komplet s temeljima postojećih stuba, te s odvoz na legalnu gradsku deponiju. Radove izvoditi ručno, osobito pažljivo s manjim strojevima bez vibracija, van radnog vremena zaposlenika vijećnice.

- cca m<sup>3</sup> 2.0

**1.04** Pažljivo otvaranje – šlicanje kanala u postojećem estrihu, za postavljanje el. plastičnih industrijskih cijevi (Ø 26 mm kom 6 iz troškovnika elektroinstalacija). Kanal mora biti min. širine 10/15 cm, kosih bočnih stranica, a dubine min 6 cm ispod donje kote estriha (u postojećoj šuti). Šlicanje (zareživanjem gornjeg dijela estriha) izvesti na način da se ne ošteti postojeća armatura, ali i omogućiti provlačenja cijevi. Isti će se zatvoriti nakon postave el. cijevi. U cijeni zarezivanje AB estriha prema opisu, skidanje komplet sa svim slojevima, čišćenje gradilišta i odvoz šute na legalnu deponiju građevnog otpada, te zatvaranje istog cem. materijalom sitnih frakcija za estrihe nakon postave el. cijevi, sve komplet u dogovoru s izvođačem kamenorezačkih radova, elektroinstalacija i nadzornim inženjerom. Dobava i izvedba (krpanje) armirano-cementnog estriha s mikrovlaknima u deb. postojećeg cca 5 cm, C25/30, površinski izvedenog kvalitete zaribavanja za kamen na ljepilo.

- rezanje AB estriha (2x15 m<sup>1</sup>) m<sup>1</sup> 30.0  
 - vađenje estriha cca m<sup>3</sup> 1.0  
 - novi estriha cca m<sup>3</sup> 0.5

**1.00 RUŠENJE I RAZGRAĐIVANJE**

**UKUPNO kn:**



## **B) ZANATSKI RADOVI**

### **1.00 BRAVARSKO – STAKLARSKI RADOVI**

#### **OPĆI UVJETI:**

- PRIJE DAVANJA PONUDE OBAVEZNO KONTAKTIRATI PROJEKTANTA OKO DEFINIRANJA TIPA I TRAŽENE KVALITETE BRAVARSKIH DIJELOVA I MEHANIZAMA SCHEME KLIZNIH VRATA, SPOJEVA FIKSNIH DIJELOVA STIJENE I SL. U VJETROBRANU PRIZEMLJA VIJEĆNICE, ŠTO JE UVJET ZA PRIHVATANJE PONUDE.
- SIDRA KOJA SE UGRAĐUJU U ZIDOVE, STROPOVE I PODOVE ULAZE U JEDINIČNU CIJENU DOTIČNE STAVKE BEZ OBZIRA DA LI SE UGRAĐUJU U ARM. BETON PRILIKOM BETONIRANJA ILI KASNIJE.
- RADOVI MORAJU BITI IZVEDENI ČISTO, STRUČNO, PO OPISU TROŠKOVNIKA, NACRTIMA I PRAVILIMA STRUKE.
- ODSUPANJE OD TROŠKOVNIKA ILI NACRTA DOZVOLJENO JE SAMO UZ PRISTANAK ARHITEKTA - NADZORNOG INŽENJERA.
- SVI SPOJEVI MORAJU BITI GLATKI - BEZ ODSUPANJA.
- PRIJE POČETKA RADOVA IZVOĐAČ JE DUŽAN PROVJERITI I PREKONTROLIRATI SVE MJERE NA LICU MJESTA I ZATRAŽITI EVENTUALNE UPUTE OD PROJEKTANTA I NADZORNOG INŽENJERA. JER MU SE INAČE NEĆE PRIZNATI TROŠKOVI NASTALI KRIVOM IZVEDBOM!
- IZVOĐAČ JE DUŽAN IZRADITI RADIONIČKE NACRTE I DETALJE TE IH DATI NA ODOBRENJE ARHITEKTU.
- U CIJENU TROŠKOVNIKA PODRAZUMIJEVAJU SE POTPUNO GOTОВI RADOVI, PAKNE, POKRIVNE LAJSNE ... SAV POTREBAN MATERIJAL, RAD, DOPREMA I MONTAŽA NA LICU MJESTA.
- U INTERESU JE IZVOĐAČA OVIH RADOVA OBAVEZNA ZAŠTITA ISTE NAKON MONTAŽE, FOLIJOM, KARTONOM ILI NEKIM SLIČNIM MATERIJALOM (ŠTO JE U CIJENI SVAKE STAVKE) JER TROŠKOVE NASTALE ZBOG NUŽNIH POPRAVAKA OD NENAMJERNIH OŠTEĆENJA U TOKU GRADNJE, SNOSI IZVOĐAČ OVIH RADOVA.
- IZVOĐAČ JE DUŽAN PRIJE POČETKA RADOVA OBAVIJESTITI ARHITEKTA NA SVE PROPUSTE ILI NELOGIČNOSTI U PROJEKTOJ DOKUMENTACIJI U SMISLU POBOLJŠANJA KVALITETE I KASNIJEG ODRŽAVANJA . UKOLIKO TO NE URADI SNOSI SVE TROŠKOVE NASTALE EVENTUALNIM PROPUSTIMA U PROJEKTOJ DOKUMENTACIJI, A U SKLADU S EUROPSKIM NORMAMA.







## 2.00 STOLARSKI RADOVI

### OPĆI UVJETI:

- SIDRENJE (PUR-PJENA, VIJCI ..... ) KOJA SE UGRAĐUJU U ZIDOVE, STROPOVE I PODOVE ULAZE U JEDINIČNU CIJENU DOTIČNE STAVKE.
- SVI SPOJEVI MORAJU BITI GLATKI - BEZ ODSUPANJA.
- PRIJE POČETKA RADOVA IZVOĐAČ JE DUŽAN PROVJERITI I PREKONTROLIRATI SVE MJERE NA LICU MJESTA I ZATRAŽITI EVENTUALNE UPUTE OD PROJEKTANTA I NADZORNOG INŽENJERA. JER MU SE INAČE NEĆE PRIZNATI TROŠKOVI NASTALI KRIVOM IZVEDBOM!
- IZVOĐAČ JE DUŽAN IZRADITI RADIONIČKE NACRTE I DETALJE TE IH DATI NA ODOBRENJE ARHITEKTU.
- RADOVI MORAJU BITI IZVEDENI ČISTO, STRUČNO, PO OPISU TROŠKOVNIKA, NACRTIMA I PRAVILIMA STRUKE.
- ODSUPANJE OD TROŠKOVNIKA ILI NACRTA DOZVOLJENO JE SAMO UZ PRISTANAK ARHITEKTA.
- U CIJENI IZ TROŠKOVNIKA PODRAZUMIJEVAJU SE POTPUNO GOTOVI RADOVI, PAKNE, POKRIVNE LAJSNE ... SAV POTREBAN MATERIJAL, RAD, DOPREMA I MONTAŽA NA LICU MJESTA, BRTVLJENJA FUGA IZMEĐU STOLARIJE I ZIDA KAO I SVI DOPRINOSI I DAVANJA....
- U INTERESU JE IZVOĐAČA OVIH RADOVA OBAVEZNA ZAŠTITA ISTE NAKON MONTAŽE, FOLIJOM, KARTONOM ILI NEKIM SLIČNIM MATERIJALOM (ŠTO JE U CIJENI SVAKE STAVKE) JER TROŠKOVE NASTALE ZBOG NUŽNIH POPRAVAKA OD NENAMJERNIH OŠTEĆENJA U TOKU GRADNJE, SNOSI IZVOĐAČ OVIH RADOVA.
- IZVOĐAČ JE DUŽAN PRIJE POČETKA RADOVA OBAVIJESTITI ARHITEKTA NA SVE PROPUSTE ILI NELOGIČNOSTI U PROJEKTOJ DOKUMENTACIJI U SMISLU POBOLJŠANJA KVALITETE I KASNIJEG ODRŽAVANJA . UKOLIKO TO NE URADI SNOSI SVE TROŠKOVE NASTALE EVENTUALNIM PROPUSTIMA U PROJEKTOJ DOKUMENTACIJI, A U SKLADU S EUROPSKIM NORMAMA
- U CIJENU JE UKLJUČENO UZIMANJE MJERA NA LICU MJESTA.
- AKO JE MATERIJAL ILI KARAKTERISTIKA MATERIJALA UVJETOVANA IZBOROM OD STRANE PROJEKTANTA, IZVOĐAČ MU JE PRIJE IZVEDBE DUŽAN DOSTAVITI UZORAK NA ODOBRENJE.
- JEDINIČNA CIJENA OSIM NAVEDENOG TREBA SADRŽAVATI I POTREBAN RAD, SAV PRIČVRSNI MATERIJAL (KIT, ČAVLIĆE), SAV POTREBAN TRANSPORT DO GRADILIŠTA I NA GRADILIŠTU, SVE POTREBNE SKELE I RADNE PLATFORME, SVA POTREBNA SREDSTVA ZAŠTITE PRI RADU RADNIKA NA GRADILIŠTU, TE SVE ZAKONOM PREDVIĐENE TROŠKOVE.
- OBRAČUN IZVRŠENIH RADOVA ĆE SE IZVRŠITI PREMA STVARNO IZVEDENIM KOLIČINAMA I VAŽEĆIM NORMATIVIMA KAO I TEHNIČKIM UVJETIMA ZA STAKLARSKE RADOVE.



### 2.01 POSTOJEĆA UNUTARNJA DVOKRILNA ZAOKRETNNA PUNA VRATA - ulaz u buduću pisarnicu.

U cijeni stavke REKONSTRUKCIJA **postojećeg „fiksiranog“ vratnog krila** za ugradnju elektroprihvatnika, sve komplet sa svim eventualnim popravcima, brtvljenjem, pokrivnim letvicama, do pune funkcionalne izvedbe. Radovi se izvode na način da se omogući prolaz kablova kroz postojeći štok vratiju, te kroz vertikalne i horizontalne rubove vratnog krila. U cijeni i ugradnja inox fleksibilnog „štitnika“ žica (kod otvaranja krila) te adekvatnog plastičnog crijeva za prolaz kabela/ova do elektroprihvatnika te krpanje krila nakon postave. Završno u cijeni dovesti nivo obrađenih dijelova u postojeće zatečeno stanje (materijalom, teksturom i bojom).

**NAPOMENA:** Sve dimenzije provjeriti na licu mjesta!



komplet

1

2.00 STOLARSKI RADOVI

UKUPNO kn:



### 3.00 KAMENOREZAČKI RADOVI

#### OVI UVJETI OBUHVAĆENI SU U PONUĐENOJ CIJENI SVAKE SCHEME!

- SIDRA, OKOV, TRNOVI ILI SL. PROCRON, AL ILI DR. PROFILI, RUKOHVATI I SL., OBRADENI ILI NE U STAVKAMA, A KOJA SE MORAJU PREMA PRAVILIMA STRUKE UGRAĐIVATI, ULAZE U JEDINIČNU CIJENU DOTIČNE STAVKE
- RADOVI MORAJU BITI IZVEDENI ČISTO, STRUČNO, PO OPISU TROŠKOVNIKA, NACRTIMA I PRAVILIMA STRUKE.
- Odstupanje od troškovnika ili nacрта dozvoljeno je samo uz pristanak arhitekta i nadzornog inženjera.
- NAKON UGOVARANJA, U NAJKRAĆEM MOGUĆEM ROKU, PRIJE POČETKA RADOVA IZVOĐAČ JE DUŽAN PROVJERITI I PREKONTROLIRATI SVE MJERE NA IZGRAĐENOM OBJEKTU I ZATRAŽITI EVENTUALNE UPUTE OD PROJEKTANTA I NADZORNOG INŽENJERA. JER MU SE INAČE NEĆE PRIZNATI TROŠKOVI NASTALI KRIVOM IZVEDBOM!
- PRIJE POČETKA RADOVA IZVOĐAČ JE DUŽAN UPOZORITI NA NEDOSTATKE U SMISLU PRIMJEDBE NA DEBLJINU, VRSTU I KVALITETU PREDVIĐENOG KAMENA PO POJEDINOJ STAVCI, O TOME USMENO I PISMENO OBAVIJESTITI ARHITEKTA, TE S NJIME USUGLASITI PROJEKT - KAMENOKLESAR NA OSNOVU OVOG ČLANKA DAJE GARANCIJU KVALITETE NA IZDRŽLJIVOST VEĆ PREMA FUNKCIJI STAVKE U GRAĐEVINI.
- IZVOĐAČ JE DUŽAN IZRADITI RADIONIČKE NACRTE I DETALJE TE IH DATI NA ODOBRENJE ARHITEKTU.
- SVI BRAVARSKI DIJELOVI KOJI SE UGRAĐUJU U TOKU IZVOĐENJA KAMENOREZAČKE STAVKE MORAJU SE OČISTITI OD KAMENE PRAŠINE I CEMENTA NAKON UGRADNJE ŠTO JE UKLJUČENO U JEDINIČNU CIJENU SVAKE STAVKE.
- IZVOĐAČ JE DUŽAN IZVODITI POSTAVU PODNOG KAMENA NA NAČIN DA POSEBNO PAZI NA IZJEDNAČAVANJE BOJE VEZNOG MATERIJALA (CEMENTNI MORT I LJEPILO U SVJETLOM, BIJELOM TONU - KORISTITI BIJELE CEMENT ILI ADEKVATNI MATERIJAL)
- **NAPOMENA: DEFINIRATI VRSTU KAMENA I ULAZNU CIJENU PO m<sup>2</sup> KAMENA U JEDINIČNOJ CIJENI!**
- PONUDE NA BAZI KAMENA TVRDOĆE 5. KATEGORIJE, OTPORNOG NA ATMOSFERILIJU, KAO NPR. „LIPICA“, „BOTTICINO“, „VESELJE“, „SEGET“... OBRADENO PREMA ZAHTJEVIMA NADLEŽNE KONZERVATORSKE SLUŽBE U VARAŽDINU!

**3.01** Dobava i polaganje podnih **brušenih kamenih ploča** (svijetlog tona), veličine. 40x40 cm, a postava ploča dijagonalna, kamenom tvrdoće 5. kategorije (iz općih uvjeta) **debljine 2 cm**. Kamene ploče polažu se lijepljenjem na pripremljenu podlogu (arm. cem. estrih). U cijeni priprema podloge punoplošnim brušenjem estriha (nakon skidanja klinker pločica) jer visina novog poda ne smije biti viša od postojećeg, s fugiranjem epoxy masama za fugiranje, a sve po izboru projektanta. Odabir obrade (brušenjem, četkanjem, antik ili moderne obrade) usuglasiti s arhitektom i nadležnom konzervatorskom službom. Sve u cijeni.!

Napomena: Nije dozvoljena postava sokla !

- ploče m<sup>2</sup> 65.0

**3.02** Dobava materijala i polaganje **brušenih kamenih STUBA** kamenom tvrdoće 5. kategorije (iz općih uvjeta) prema dvorištu. STUBE punog presjeka (širina x visina) s profilacijom prema dogovoru s nadležnom konzervatorskom službom. Stube se polažu se u cem. mort jedna preko druge s preklopom od 3 cm, a sve prema odredbama HRN B.B3.200. Gazišta i čela stuba (brušenje, četkanjem, antik ili moderne obrade) usuglasiti s arhitektom i nadležnom konzervatorskom službom. Sve u cijeni.!

U cijeni sve komplet s izvedbom podloge do pune funkcionalne izvedbe. **POTREBNA IZMJERA NA LICU MJESTA!** IZVOĐAČ JE DUŽAN IZRADITI RADIONIČKE NACRTE I DETALJE TE IH DATI NA ODOBRENJE ARHITEKTU.

- 33 x 275 x 16.5 kom 3  
- 30 x 275 x 16.5 kom 1

**3.00 KAMENOREZAČKI RADOVI**

**UKUPNO kn:**



## 4.00 SOBOSLIKARSKO - LIČILAČKI RADOVI

---

### OPĆI UVJETI:

- SOBOSLIKARSKO-LIČILAČKE RADOVE IZVESTI PREMA OPISU U STAVKAMA TROŠKOVNIKA PO PRAVILIMA STRUKE, UZ PRIMJENU VAŽEĆE PROPISE I STANDARDE.
  - MATERIJALI MORAJU ODGOVARATI PROPISIMA HRN-A ZA KVALITETU. MATERIJALI KOJI NISU OBUHVAĆENI HRN-OM MORAJU BITI NAJBOLJE KVALITETE I ATESTIRANI.
  - NESTANDARDIZIRANE IZVEDBE VANJSKIH SLOJEVA NA KONSTRUKCIJAMA TREBAJU BITI ISPITANE OD STRUČNE INSTITUCIJE, A RAD TREBA IZVODITI PO STRUČNOM UPUTSTVU.
  - AKO JE U STAVCI TROŠKOVNIKA UKLJUČENA IZVEDBA RADOVA ZA KOJE JE POTREBNA RADNA SNAGA POSEBNE KVALIFIKACIJE (STRUKE), TREBA IH POVJERITI RADNICIMA TRAŽENE STRUKE.
  - AKO JE U OPISU RADOVA SPOMENUT ODREĐEN MATERIJAL, MOŽE SE UPOTRIJEBITI I DRUGI DOKAZANO ISTOVJETAN PROIZVOD, ALI UZ ODOBRENJE NADZORNOG INŽENJERA. AKO U OPISU RADOVA NIJE IZRIČITO PROPISAN ODREĐENI MATERIJAL, IZVOĐAČ TREBA NA VLASTITU ODGOVORNOST IZABRATI I PRIPREMITI MATERIJAL PREMA VRSTI PODLOGE, ZAHTIJEVANOM IZVOĐENJU I UVJETIMA U KOJI SE PODLOGA NALAZI U VRIJEME IZVOĐENJA I EKSPLOATACIJSKIM UVJETIMA. MATERIJALI SE MOGU PRIMJENJIVATI SAMO NA ONIM POVRŠINAMA ZA KOJE SU PREMA SVOJIM FIZIČKO KEMIJSKIM I MEHANIČKIM OSOBINAMA NAMIJENJENI. AKO SE U GARANTNOM ROKU POJAVE BILO KAKVE PROMJENE NA RADOVIMA ZBOG LOŠE KVALITETE MATERIJALA, IZVOĐAČ JE O SVOM TROŠKU DUŽAN UKLONITI NEDOSTATKE. GOTОВI, TVORNIČKI PROIZVEDENI MATERIJALI MORAJU SE UPOTRIJEBITI PREMA UPUTSTVIMA PROIZVOĐAČA. POSEBNO VODITI RAČUNA O DOZVOLJENOJ TEMPERATURI ZRAKA ZA PRIMJENU POJEDINE VRSTE MATERIJALA. PREMAZIVANJE MOŽE BITI RUČNO ILI STROJNO, AKO U OPISU RADOVA NIJE STROJNO IZVOĐENJE RADOVA ISKLJUČENO.
  - U JEDINIČNIM CIJENAMA OBAVEZNO OBUHVATITI SVE PREDRADNJE KOJE JE POTREBNO IZVRŠITI OVISNO O ZATEČENOM STANJU I VRSTI PODLOGE: KAO ŠTO JE NPR. KOD BETONA OBAVEZNO ODMAŠĆIVANJE OD „OPLATANA“, ILI ARMIRANJE ALKALNO POSTOJANOM MREŽICOM OD STAKLENIH VLAKANA NA MJESTU ŠLICANJA I UGRADNJE ČELIČNIH PROFILA I PREKRIVANJA ANKER PLOČA, KAO I NA MJESTU VIDLJIVIH PUKOTINA (SVE U DOGOVORU S NADZORNIM INŽENJEROM NA LICU MJESTA) I SL.
  - PREMAZI SE MORAJU ČVRSTO PRIJANJATI NA PODLOGU I IMATI JEDNOLIČNU POVRŠINU BEZ TRAGOVA ČETKE, ODNOSNO VALJKA.
  - BOJA MORA BITI UJEDNAČENOG INTENZITETA I TONA, BEZ MRLJA, TRAGOVA KITANJA I OŠTEĆENJA.
  - UNUTARNJI ULJANI PREMAZI MORAJU BITI POSTOJANI NA SVJETLO I OTPORNI NA PRANJE. VANJSKI PREMAZI MORAJU BITI OTPORNI NA ATMOSFERILIJE. PODLOGA ZA SVE RADOVE MORA BITI U PRAVILU ČISTA I BEZ PRLJAVŠTINA (PRAŠINA, SMOLA, ULJE, MAST, ČAĐA, RĐA, BITUMEN I SL.). OPĆE JE PRAVILO DA PRIJE ZAVRŠNE OBRADRE TREBA SVE METALNE DIJELOVE UGRAĐENE U PODLOZI ZAŠTITITI PREMAZIVANJEM ANTIKOROZIVNIM SREDSTVOM.
  - U CIJENI RADOVA UKLJUČEN JE I SAV POMOĆNI RAD I MATERIJAL, SVI TRANSPORTI, KAO I SVE POTREBNE SKELE, PODESTI I DRUGA POMAGALA, SKIDANJE I PONOVO VJEŠANJE PROZORSKIH I VRATNIH KRILA, IZRADA UZORAKA, POGONSKA ENERGIJA, SREDSTVA ZAŠTITE NA RADU I DRUGO.
  - OBRAČUN IZVRŠENIH RADOVA IZVRŠIT ĆE SE PO JEDINICI MJERE POJEDINE STAVKE U TROŠKOVNIKU PREMA STVARNO IZVEDENIM KOLIČINAMA RADOVA NA GRADILIŠTU.
- 
- ZAVRŠNA OBRADA OŠTEĆENIH ZIDOVA IZVESTI ĆE SE BOJANOM, GLATKOM VAPNENOM ŽBUKOM.
  - **NAPOMENA: SVI RADOVI NA ODRŽAVANJU PALAČE MORAJU SE IZVODITI UZ STALNO PRISUSTVO I KONTROLU NADZORNOG INŽENJERA, TE UZ ODOBRENJE NADLEŽNE UPRAVE ZA ZAŠTITU KULTURNE BAŠTINE I PREMA NJIHOVIM SMJERNICAMA.**



**4.01** Priprema podloge i fini popravak **unutarnjih ožbukanih ZIDOVA** nakon krpanja vapnenim žbukom (iz troškovnika elektro-radova) na način da se uskladi s postojećim nivoom obrade, adekvatnim masama na bazi vapna, brušenje (postojeće kvalitete obrade površine) i bojanje u odabranoj nijansi DISPERZIVNOM BOJOM ( kao "OIKOS" bojom za interijere na bazi vapna, a prema odabiru nadležne konzervatorske službe ), bez sjaja – mat. Priprema podloge obuhvaća sanaciju oštećenih dijelova zidova nakon žbukanja vapnenim masama, te po potrebi skidanje postojećih slojeva boje ovisno o stanju ostalih nedirnutih dijelova zidova, a sve prema pravilima struke. Sudari zidova i ivice moraju biti obrađeni na zatečeni način ( prema naputku nadležne konzervatorske službe). Ličenje / nanašanje ovisno o odabiru vrste boje, na pripremljenu podlogu po uputstvu proizvođača (podrazumijeva se impregniranje podloge adekvatnom impregnacijom ovisnoj o odabranom sistemu, razrijeđen vodom u adekvatnom omjeru neposredno prije nanašanja). U cijeni potrebna skela (visine do 4.0 m), kutni tipski profili, sve do punog prekrivanja boje, zaštita od prljanja fiksne opreme i podova, čišćenje i odvoz otpadaka nakon završenih radova. Odabir nijanse boje u dogovoru s nadležnom konzervatorskom službom.

m<sup>2</sup> 150.0

**4.02** Priprema podloge i fini popravak **SOKLA unutarnjih ožbukanih ZIDOVA** nakon krpanja vapnenim žbukom (iz troškovnika elektro-radova), na način da se uskladi s postojećim nivoom obrade, adekvatnim masama na bazi vapna, (postojeće kvalitete obrade površine) i bojanje u odabranoj nijansi DISPERZIVNOM BOJOM **unutarnjih ožbukanih ZIDOVA** ( kao "DULUX TRADE Diamond Matt boja za interijere" ili sl. ) **otpornom na pranje vodom** (mora biti periva, ali bez sjaja – mat ). Priprema podloge obuhvaća sanaciju oštećenih dijelova zidova nakon žbukanja vapnenim masama, te po potrebi skidanje postojećih slojeva boje ovisno o stanju ostalih nedirnutih dijelova zidova, a sve prema pravilima struke. Sudari zidova i ivice moraju biti obrađeni na zatečeni način ( prema naputku nadležne konzervatorske službe Ličenje / nanašanje ovisno o odabiru vrste boje, na pripremljenu podlogu po uputstvu proizvođača (podrazumijeva se impregniranje podloge adekvatnom impregnacijom ovisnoj o odabranom sistemu, razrijeđen vodom u adekvatnom omjeru neposredno prije nanašanja).U cijeni potrebna skela (visine do 4.0 m), sve do punog prekrivanja boje, zaštita od prljanja fiksne opreme i podova, čišćenje i odvoz otpadaka nakon završenih radova. Odabir nijanse boje u dogovoru s nadležnom konzervatorskom službom.

m<sup>1</sup> 60.0

**4.03** Priprema podloge, gletanje, brušenje i bojanje adekvatnim disperzivnim VAPNENIM BOJAMA **unutarnjih ožbukanih SVODOVA i lučnih REBARA**. Priprema podloge obuhvaća sanaciju oštećenih dijelova stropa - rebara izvođenjem radova ovim troškovnikom, te po potrebi skidanje postojećih slojeva boje, a sve prema pravilima struke. Sudari zidova i stropova, te ivice greda moraju biti obrađeni. U cijeni skela, vis. prostora do 4.0 m, čišćenje i odvoz otpadaka nakon završenih radova. Stropovi prije gletanja neutralizirati prema zahtjevu sistema proizvođača odabrane boje. Sve prema pravilima struke, a uz odabir nijanse boje u dogovoru s nadležnom konzervatorskom službom.

m<sup>2</sup> 100.0

---

**4.00 SOBOSLIKARSKO - LIČILAČKI RADOVI**

**UKUPNO kn:**

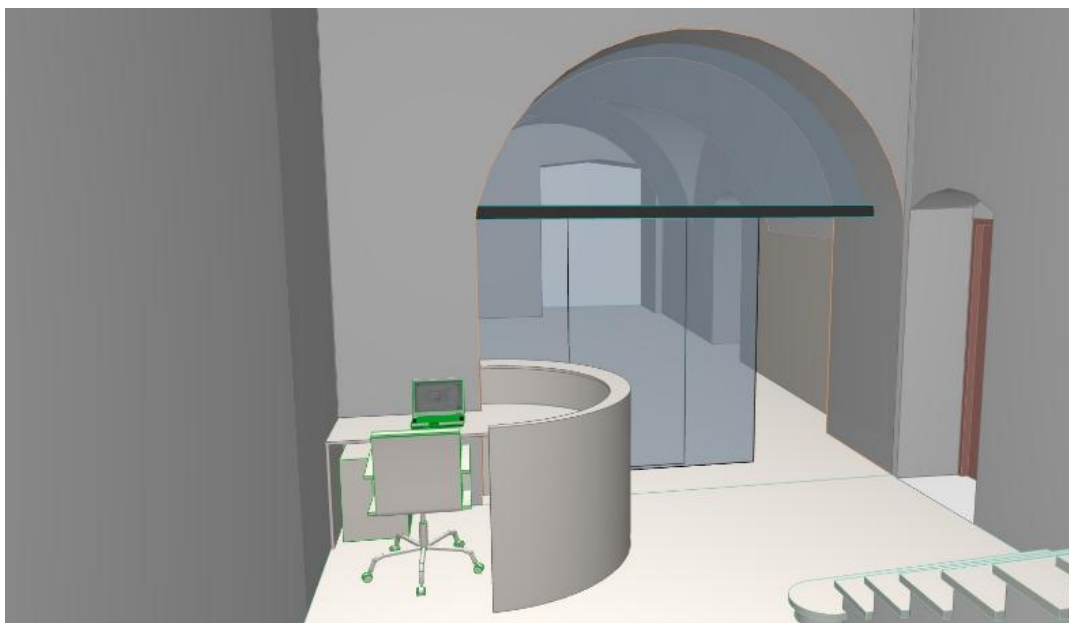


## C) OPREMA

### 1.00 NAMJEŠTAJ PO NARUDŽBI

#### OPĆI UVJETI:

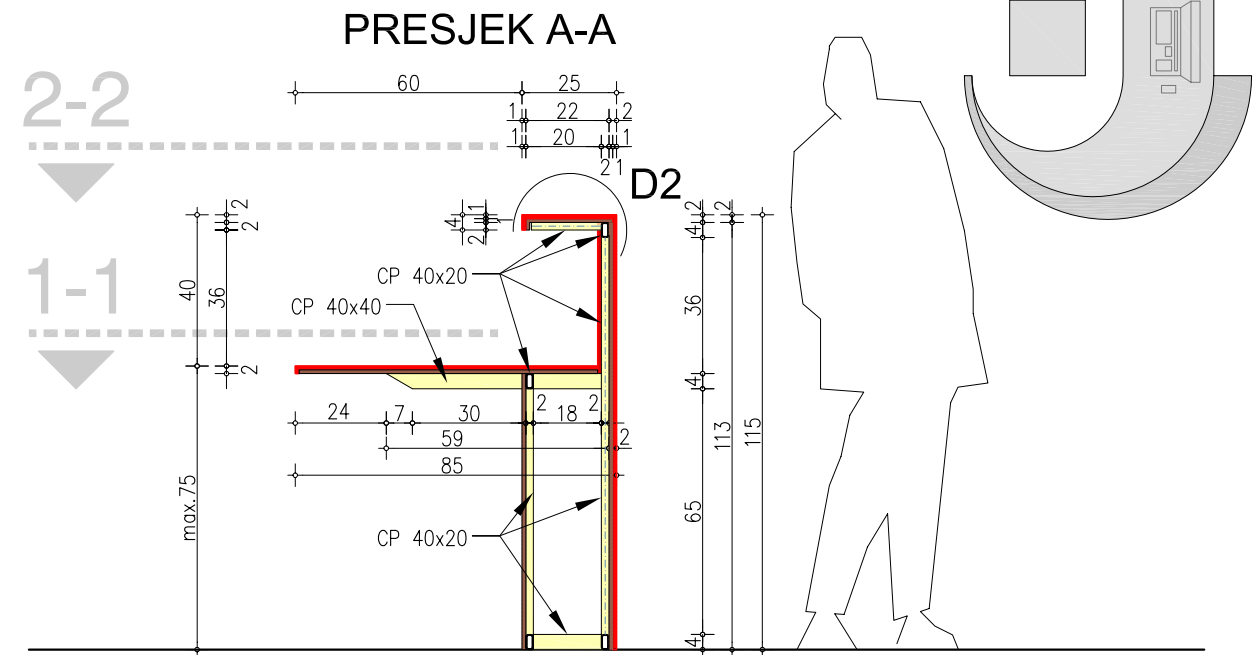
- SVI SPOJEVI MORAJU BITI GLATKI - BEZ ODSUPANJA.
- PRIJE POČETKA RADOVA IZVOĐAČ JE DUŽAN PROVJERITI I PREKONTROLIRATI SVE MJERE NA LICU MJESTA I ZATRAŽITI EVENTUALNE UPUTE OD PROJEKTANATA I NADZORNOG INŽENJERA. JER MU SE INAČE NEĆE PRIZNATI TROŠKOVI NASTALI KRIVOM IZVEDBOM!
- IZVOĐAČ JE DUŽAN IZRADITI RADIONIČKE NACRTE I DETALJE TE IH DATI NA ODOBRENJE ARHITEKTU.
- RADOVI MORAJU BITI IZVEDENI ČISTO, STRUČNO, PO OPISU TROŠKOVNIKA, NACRTIMA I PRAVILIMA STRUKE.
- ODSUPANJE OD TROŠKOVNIKA ILI NACRTA DOZVOLJENO JE SAMO UZ PRISTANAK ARHITEKTA.
- U CIJENI IZ TROŠKOVNIKA PODRAZUMIJEVAJU SE POTPUNO GOTОВI RADOVI, ... SAV POTREBAN MATERIJAL, RAD, DOPREMA I MONTAŽA NA LICU MJESTA.
- U INTERESU JE IZVOĐAČA OVIH RADOVA OBAVEZNA ZAŠTITA ISTE NAKON MONTAŽE, FOLIJOM, KARTONOM ILI NEKIM SLIČNIM MATERIJALOM (ŠTO JE U CIJENI SVAKE STAVKE) JER TROŠKOVE NASTALE ZBOG NUŽNIH POPRAVAKA OD NENAMJERNIH OŠTEĆENJA U TOKU GRADNJE, SNOSI IZVOĐAČ OVIH RADOVA.
- IZVOĐAČ JE DUŽAN PRIJE POČETKA RADOVA OBAVIJESTITI ARHITEKTA NA SVE PROPUSTE ILI NELOGIČNOSTI U PROJEKTOJ DOKUMENTACIJI U SMISLU POBOLJŠANJA KVALITETE I KASNIJEG ODRŽAVANJA . UKOLIKO TO NE URADI SNOSI SVE TROŠKOVE NASTALE EVENTUALNIM PROPUSTIMA U PROJEKTOJ DOKUMENTACIJI, A U SKLADU S EUROPSKIM NORMAMA
- U CIJENU JE UKLJUČENO UZIMANJE MJERA NA LICU MJESTA.
- AKO JE MATERIJAL ILI KARAKTERISTIKA MATERIJALA UVJETOVANA IZBOROM OD STRANE PROJEKTANTA, IZVOĐAČ MU JE PRIJE IZVEDBE DUŽAN DOSTAVITI UZORAK NA ODOBRENJE.
- JEDINIČNA CIJENA OSIM NAVEDENOG TREBA SADRŽAVATI I POTREBAN RAD, SAV PRIČVRSNI MATERIJAL (KIT, ČAVLIĆE), SAV POTREBAN TRANSPORT DO GRADILIŠTA I NA GRADILIŠTU, SVE POTREBNE SKELE I RADNE PLATFORME, SVA POTREBNA SREDSTVA ZAŠTITE PRI RADU RADNIKA NA GRADILIŠTU, TE SVE ZAKONOM PREDVIĐENE TROŠKOVE.





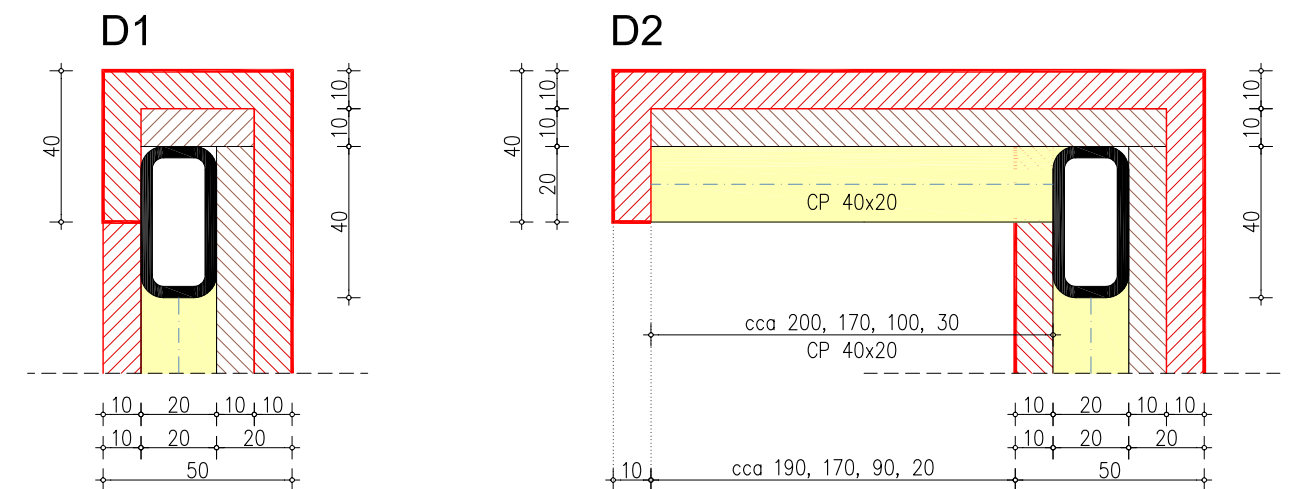
- 1 UREDSKI STOL porte 195 x 190 / 75 / 115 cm
- 2 LADIČAR 42 x 50 / 58 cm

A3 / MJ 1:20



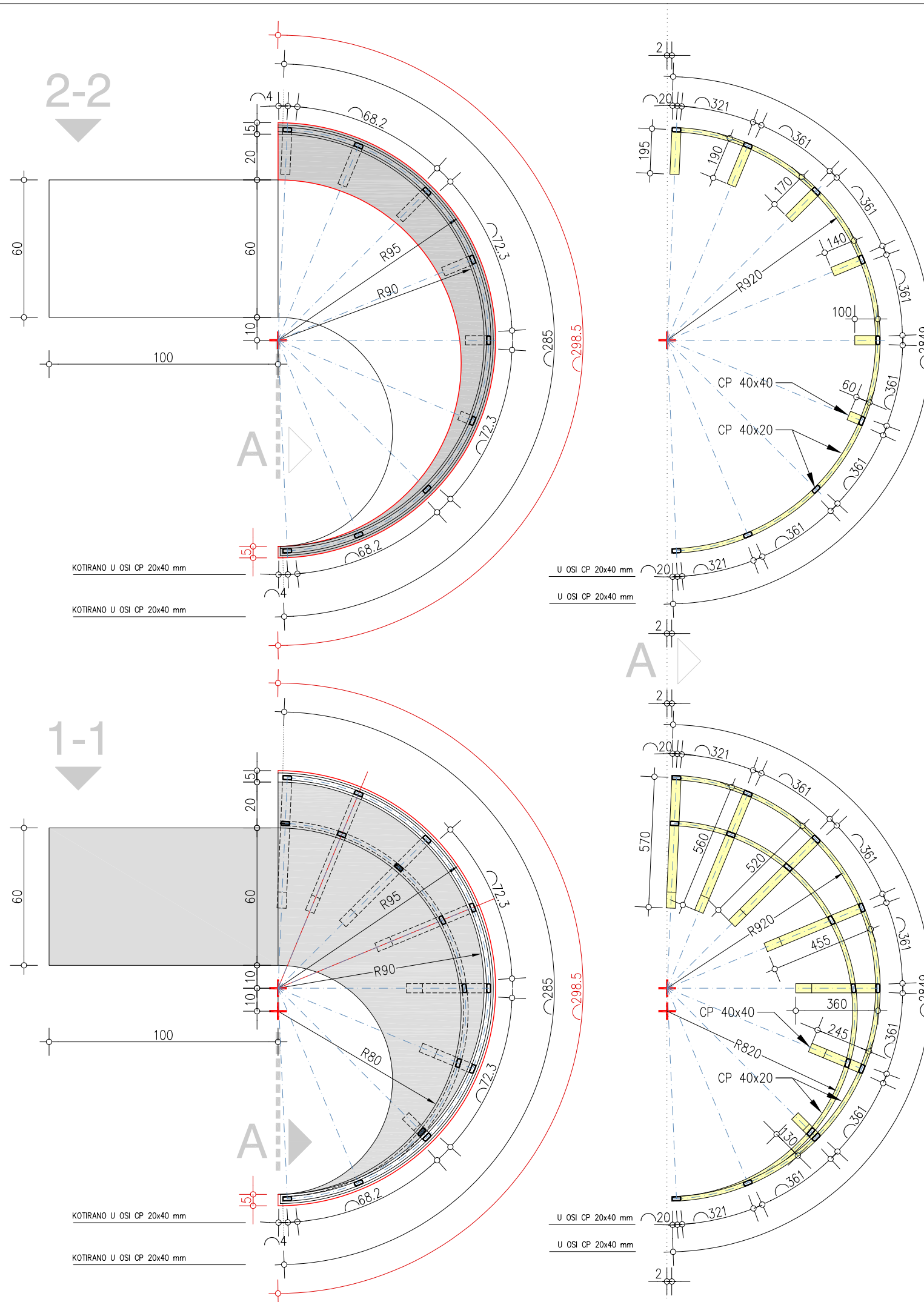
**Sve dimenzije izvedbom šablone provjeriti na licu mjesta!  
 U cijeni obavezan radionički nacrt, a ovjera ga arhitekt !**

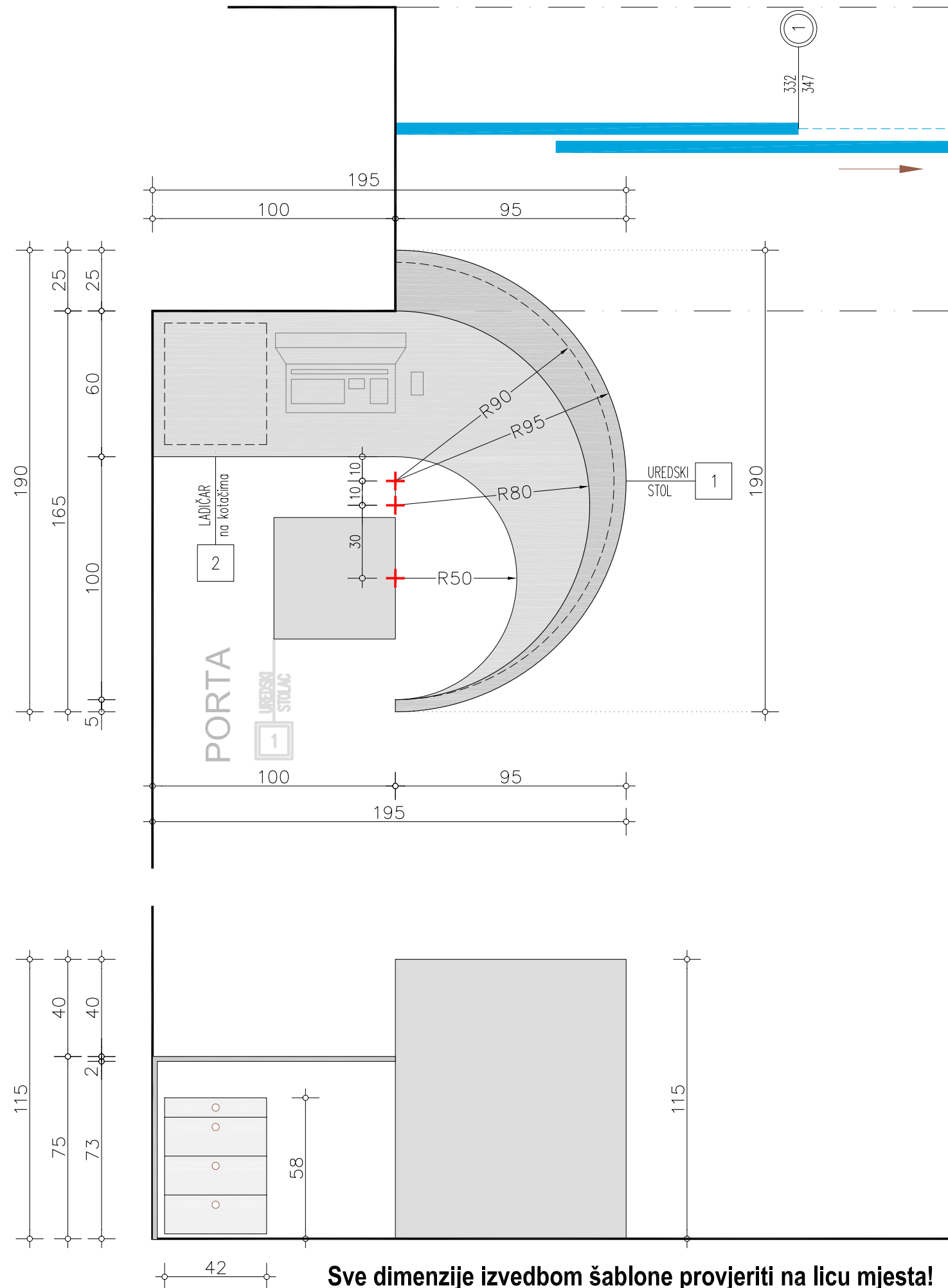
**DETALJ UREDSKI STOL porte 1:2**



**KAZALO:**

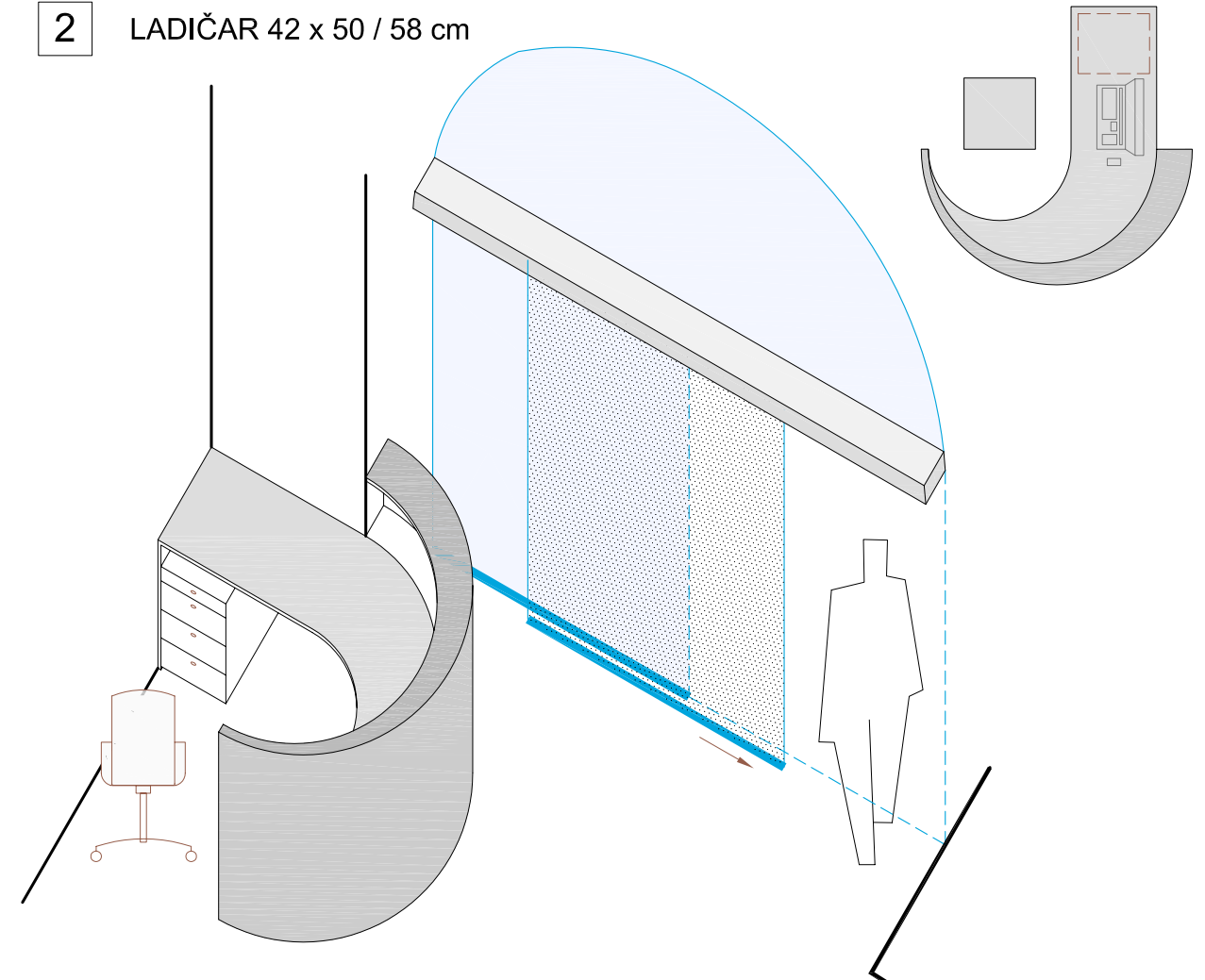
- STOLARIJA - Kerock / Max ploče / sl.
- STOLARIJA - medljapan I/II i šper III sl.
- ČELIČNA KONSTRUKCIJA  
CP 40x40, 40x20 ...





- 1 UREDSKI STOL porte 195 x 190 / 75 / 115 cm
- 2 LADIČAR 42 x 50 / 58 cm

A3 / MJ 1:20



**1.01** Izrada, dobava i montaža UREDSKOG STOLA PORTE GRADSKE VIJEĆNICE ukupne proizvodne veličine 195/190 cm visine radne plohe 75 cm i pulta 115 cm, sve prema shemi.

**IZVEDBA** iz KEROCK-a ili MAX ili sličnih ploča debljine 10-12 mm, u kombinaciji sa šperom 10 mm (prema radioničkom nacrtu kojeg potvrđuje arhitekt), do pune funkcionalne izvedbe prema shemi, a prema svim pravilima struke.

U cijeni i sva potrebna pocinčana čelična potkonstrukcija. Spajanja uglova „na GER“

Sve podložiti plastičnim /gumenim čepovima...

U cijeni sve komplet sa svim potrebnim predradnjama i okovom, bez vidljivih sistema pričvršćivanja. Aluminijski dijelovi, plastificirani, teksturam i u boji RAL-a ili u prirodnoj boji aluminija, a INOX dijelovi u mat izvedbi (sve teksture i nijanse prema odabiru arhitekta – usklađeno sa [st. 1.02](#)).

**NAPOMENA: Sve dimenzije izvedbom šablone provjeriti na licu mjesta! U cijeni obavezan radionički nacrt, a ovjerava ga arhitekt!**

- komplet UREDSKI STOL prema opisu kom 1

**1.02** Izrada, dobava i montaža LADIČARA uredskog stola porte gradske vijećnice ukupne proizvodne veličine 42/50 cm visine radne plohe 58 cm, sve prema shemi.

**IZVEDBA** iz MEDIJAPANA ili sličnih ploča debljine 20 mm (prema radioničkom nacrtu kojeg potvrđuje arhitekt), do pune funkcionalne izvedbe prema shemi, a prema svim pravilima struke.

U cijeni i sva potrebna oprema (rozete, silikonski kotači i sl), spajanja uglova „na GER“, sa svim potrebnim kvalitetnim okovom (vodilicama za ladice min. kvalitete kao BLUM), sve prema preporuci proizvođača.

U cijeni sve komplet sa svim potrebnim predradnjama i okovom, medijapan prešpican dvokomponentnim epoksidnim bojama otpornim na habanje, a uz prethodnu adekvatnu pripremu i izvedbu podloge prema zahtjevu proizvođača boje i svim pravilima struke, sve bez vidljivih sistema pričvršćivanja, aluminijski dijelovi, plastificirani, teksturam i u boji RAL-a ili u prirodnoj boji aluminija, a INOX dijelovi u mat izvedbi (sve teksture i nijanse prema odabiru arhitekta – usklađeno sa [st. 1.01](#)).

**NAPOMENA: Sve dimenzije izvedbom šablone provjeriti na licu mjesta! U cijeni obavezan radionički nacrt, a ovjerava ga arhitekt!**

- komplet LADIČAR prema opisu kom 1

**Sve dimenzije izvedbom šablone provjeriti na licu mjesta!  
 U cijeni obavezan radionički nacrt, a ovjerava ga arhitekt !**



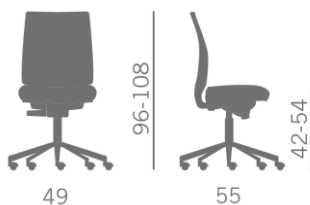
## 2.00 TIPSKA OPREMA

**2.01** Dobava uredskog stolca na kotačima, baza polirani aluminij, mreža naslon i tapecirano sjedalo, bez rukonaslona, hidrauličko podizanje, sve kvalitete minimalno kao radni stolci iz programa Kastel, 5 godina garancije.

KROMA MASH – bez rukon. 49x54 x h93-105



ili  
KONTAT MASH – bez rukon. 49x55 x h96x108



- uredski stolac kom 1

2.00 TIPSKA OPREMA

UKUPNO kn:



## REKAPITULACIJA:

### A) GRAĐEVINSKI RADOVI

1.00	RUŠENJE I RAZGRAĐIVANJE	UKUPNO kn:
		UKUPNO kn:

### B) ZANATSKI RADOVI

1.00	BRAVARSKO – STAKLARSKI RADOVI	UKUPNO kn:
2.00	STOLARSKI RADOVI	UKUPNO kn:
3.00	KAMENOREZAČKI RADOVI	UKUPNO kn:
4.00	SOBOSLIKARSKO-LIČILAČKI RADOVI	UKUPNO kn:
		UKUPNO kn:

### C) OPREMA

1.00	NAMJEŠTAJ PO NARUDŽBI	UKUPNO kn:
2.00	TIPSKI NAMJEŠTAJ	UKUPNO kn:
		UKUPNO kn:

## UKUPNA REKAPITULACIJA:

A)	GRAĐEVINSKI RADOVI	UKUPNO kn:
B)	ZANATSKI RADOVI	UKUPNO kn:
C)	OPREMA	UKUPNO kn:
		SVEUKUPNO kn:



**RENO VRBANEC**  
dipl.ing.arh.  
OVLAŠTENI ARHITEKT  
A 32

M.P  
Projektant:  
**RENO VRBANEC**  
dipl.ing.arh.

## SVEUKUPNA REKAPITULACIJA

•	GRAĐEVINSKO-ZANATSKI RADOVI	UKUPNO kn:
•	RADOVI ELEKTROINSTALACIJA	UKUPNO kn:
		SVEUKUPNO kn:

